

ISOVER VARIO® XTRA

Arbetsanvisning

PRODUKTBESKRIVNING

Isover Vario® Xtra är en variabel ångbroms av non-wovenförstärkt polyamidfolie för lufttätning och fuktsäkring i väggar, golv och tak. Den anpassar sig efter luftens relativa fuktighet. På vintern är den relativa luftfuktigheten vanligtvis låg inomhus och folien, som sitter på konstruktionens insida, har då ett högt ånggenomgångsmotstånd.

Detta minskar mängden vattenånga som kan tränga in i konstruktionen, vilket minskar risken för kondens och fuktskador. På sommaren tillåter den variabla ångbromsen uttorkning inåt genom att anpassa sin ånggenomgångsmotstånd till en lägre nivå om det finns förhöjd fuktnivå inuti konstruktionen. Det anpassningsbara ångmotståndet används i kompakta tak med diffusionstät utsida. Det används även som minskning av problem med sommarkondens i ytterväggar som absorberar mycket fukt i fasadmaterialet vid slagregn och exponeras för sol.

Isover Vario® Xtra är en del i Isover lufttätningssystem som tillsammans med övriga produkter säkrar tätning av klimatskärmen vilket bidrar till fuktsäkra och energisnåla hus.

MONTAGE

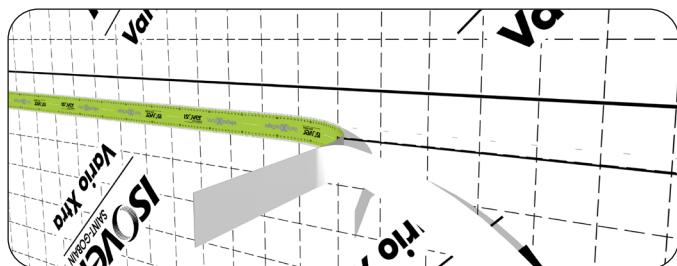
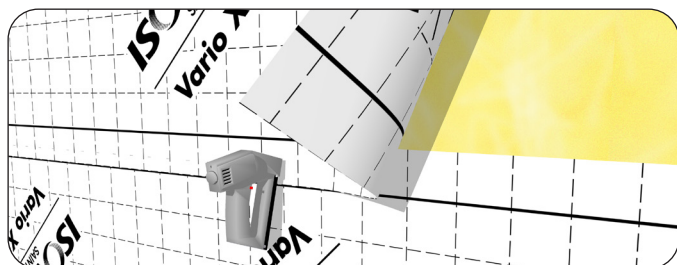
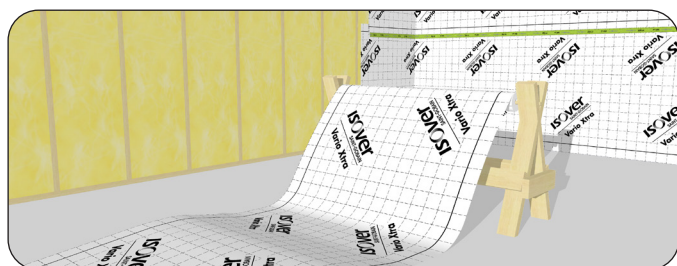
Isover Vario® Xtra ska monteras på den varma sidan av konstruktionen. Planera så få skarvar som möjligt. En rekommendation är att placera folien innanför det innersta regelverket. Detta skikt kallas installationsskikt, se viktiga detaljer på nästa sida.

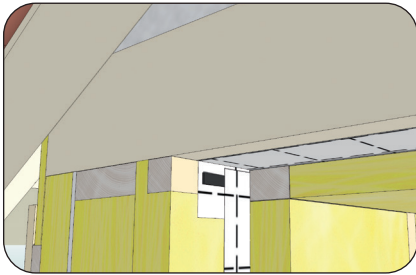
För att skapa god lufttätning och fuktsäkerhet i en konstruktion måste folien vara obruten. Isover Vario® Xtra kompletteras av ett sortiment av produkter som används vid skarvningar av folien, genomföringar samt skarvar mot andra byggnadsdelar. Folien monteras med häftklammer och skarven tejpas med Isover skarvprodukter. Om Isover Vario® Xtra skadas, ska revan repareras innan ytbeklädnaden sätts på plats.

Isover Vario® Xtra är en mycket robust ångbroms och rollen har en låg vikt på 5 kg. Detta är bra för arbetsmiljön och ger ett enkelt montage. Genom att lägga rollen på en träbock kan man enkelt montera Isover Vario® Xtra. Det finns två sätt att placera folien, antingen horisontellt eller vertikalt, som vid tapetsering.

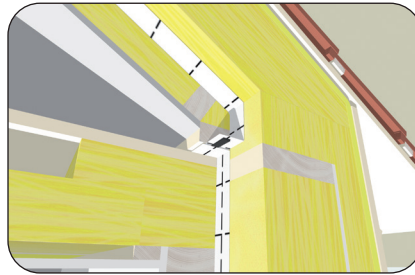
ÖVERLAPPNING

Isover Vario® Xtra monteras med häftklammer och skarven ska överlappas med minst 100 mm. Försegla därefter skarven med Isover Vario® Multitape.

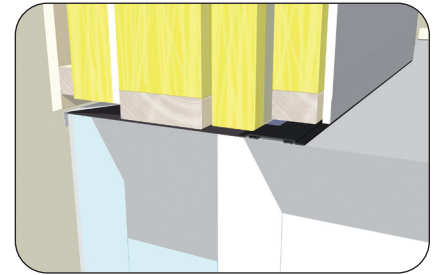




Vindsbjälklag: Kall vind



Snedtak: Varm vind



Grund

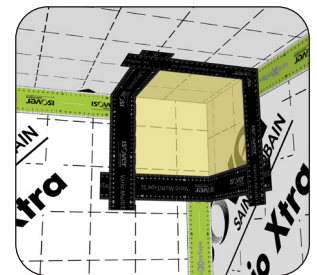
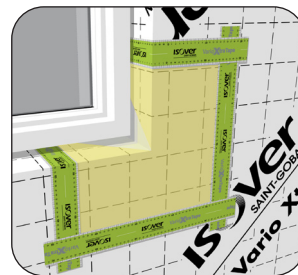
INSTALLATIONSSKIKT

En rekommendation är att placera Isover Vario® Xtra indragen vilket medför att installationer kan göras i det innersta isolerskiktet utan att man i onödan perforerar folien. Tumregeln är att folien maximalt får placeras in 1/3 av väggens totala värmemotstånd. Detta räknas från insidan i byggnader med normal fuktbelastning.

Vid anslutningen mellan vägg och tak har skarvning gjorts med Isover Butylband och därefter klämts med en regel, se bild Vindsbjälklag och Snedtak ovan. Nere vid syll kläms Isover Vario® Xtra under installationskiktets syll, se bild Grund ovan.

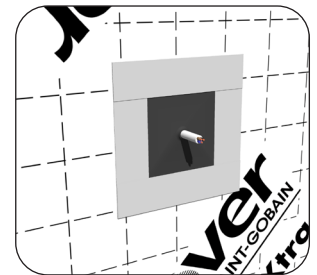
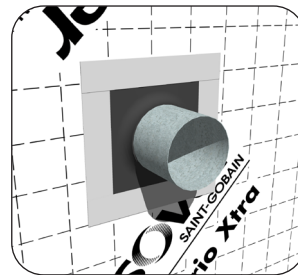
HÖRNLÖSNINGAR

För att få god lufttätethet krävs lufttäta skarvar. Genom att använda Isover Vario® TightTec X i fönster och dörrsmyggar och Isover Vario TightTec I i innerhörn vid anslutning yttervägg, tak eller golv erhålls hög lufttätethet. Se separata arbetsanvisningar för Isover Vario® TightTec.



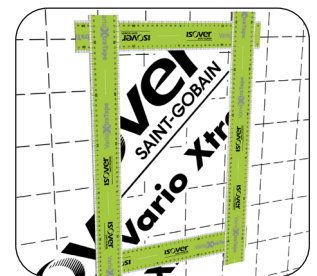
GENOMFÖRINGAR

Vid genomföringar är det viktigt att få det lufttätt. Använd Isover Vario® Stos 285 för rör, ventilationskanaler och Isover Vario® Stos 195 för elledningar och eldosor. Se separata arbetsanvisningar för Isover Vario® Stos.



LAGNING

Om Isover Vario® Xtra skadas ska den repareras innan yt-beklädnaden monteras. Reparation av hål med diameter på upp till 50 mm och revor upp till 150 mm kan göras tätt med Isover Vario Multitape eller Isover Vario® Multitape SL. Rekommendationen är att en ny bit folie monteras över det skadade stället med ett överlapp på minst 100 mm i alla riktningar, framförallt vid större skador. Den nya folien ska heltejpas mot den befintliga.

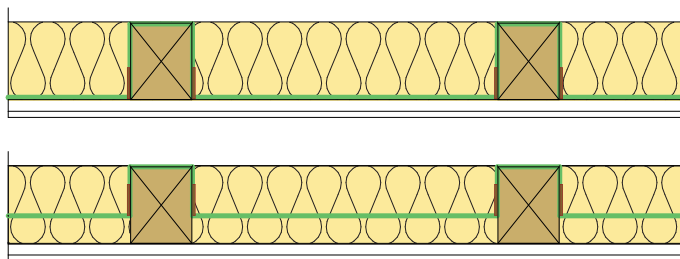


MONTERING AV ISOVER VARIO® XTRA FRÅN UTSIDAN

Om man behöver renovera yttertak i en befintlig fastighet finns möjligheten att montera Isover Vario® Xtra från utsidan. Detta kan vara ett önskvärt alternativ då renoveringen kan genomföras utan att göra ingrepp i befintlig invändig beklädnad, som ofta kan vara i bättre skick än yttertak. Denna metod kan även möjliggöra renovering med kvarboende utan större påverkan av boendemiljön.

Montering av Isover Vario® Xtra från utsidan är en möjlighet som är lika användbar i såväl ventilerade tak och kompakta icke-ventilerade tak. Oavsett yttertakstypen och ev. ventilation går montaget av Isover Vario® Xtra till på samma sätt genom att rensa av den befintliga konstruktionen ner till takstolarna och innerbeklädnadens baksida. I gamla byggnader är innerbeklädnadens baksida spontat panel. I byggnader från 1960-talet och framåt finns det vanligtvis plastfolie.

Det variabla ånggenomgångsmotståndet som Isover Vario® Xtra har är grundförutsättning för att kunna renovera från utsidan eftersom man lägger folien runt takstolarnas överramar och vidare ner i botten av facken. Fukt i det omslutna virket kan då ta sig genom Isover Vario® Xtra och varvid en bra fuktbalans i virket säkerställs.



Renovering av befintlig takkonstruktion med montering av Isover Vario® Xtra över takstolsramarna

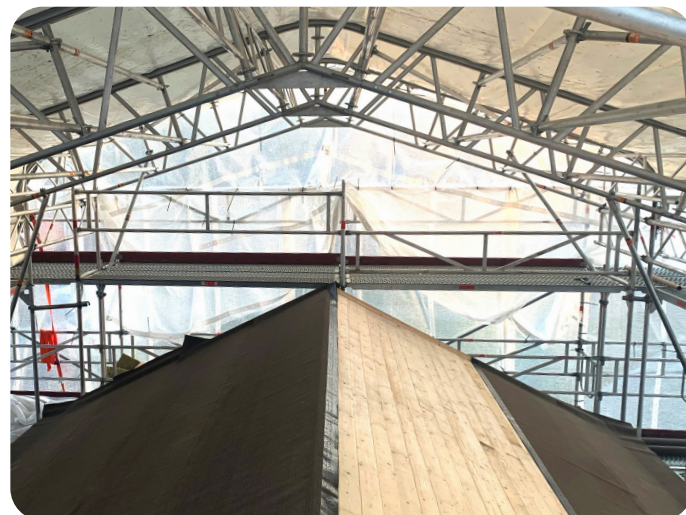
Ventilerat eller icke-ventilerat snedtak

- Valfritt yttertak och taktäckning (ej illustrerad)
- Isover UNI-skiva 33 i ett eller två skikt
- Isover Vario® Xtra och tätningstillbehör monterad upp över befintliga takstolar och ner i botten av facken eller infällt max. 1/3 av takets totala isolervärde som skydd för perforering
- Befintlig innerbeklädnad och underlag

VÄDERSKYDD OCH BYGGFUKTSHANTERING

Både av hänsyn till skydd mot nederbörd och med syfte att få ner luftfuktigheten bör arbetet som huvudregel utföras under tält. Särskilt på sommaren ger tältet en temperaturophöjning som i ett växthus. Tillsammans med en rimlig luftning kommer den relativa fuktigheten att sjunka och takstolarnas fuktkvot kan styras under 13-vikt% med naturens hjälp. Arbetet utförs därför lämpligen under sommarhalvåret oavsett typen av yttertak; ventilerat, oventilerat, diffusionstät eller diffusionsöppen.

Genom att använda fuktkvot på max 13-vikt% generellt vid montering av Isover Vario® Xtra finns utrymme för fuktförskjutning vid första uppvärmningen där fukten i takstolsöverramarna vill söka utåt och ska ta sig genom folien. Det leder vanligtvis till att man kan hålla fuktkvoten under målfuktkvoten på 16-vikt% i den kallaste delen av takstolsöverramen. Fuktkvot på 16-vikt% är gränsen för mögelpåväxt.



OVENTILERAT SNEDTAK MED DIFFUSIONSTÄT UTSIDA

Om yttertak ska bli oventilerat med diffusionstät utsida som t.ex vid underlagspapp på råspont är det särskilt viktigt att arbetet utförs under tält och på sommarhalvåret. På så sätt får fuktkvoten under 13-vikt% i såväl takstolarna och nya råsponten innan den ångtäta/tröga underlagspappen läggs. Detta för att undvika att stänga in för mycket fukt som sedan förskjuts utåt när byggnaden värms upp. Höga fuktkvoter i virket och andra inbyggda material leder till allvarliga skador på råsponten om inte kraven på byggfukthantering respekteras. Denna konstruktionstyp har en detaljerat projekteringsanvisning som också ska beaktas eftersom konstruktionen har speciella förutsättningar.

Läs mer på www.isover.se "Isover Vario® Xtra - Användning i kompakta oventilerade tak med diffusionstät underlagspapp på råsponten och diffusionsöppen innerbeklädnad".

FÖRBEREDELSE OCH MONTERING

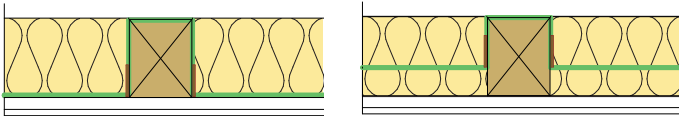
Innan Isover Vario® Xtra monteras rensas takstolar från spik och liknande som kan försvåra monteraget eller riskerar att skada den nya folien. All befintlig plastfolie måste avlägsnas i facken, så att den inte kommer hindra funktionen av den variabla ångbromsen. Detta gäller även andra ev. diffusionströga innerbeklädnadsmaterial, vilket kan påverka kompakta taklösningens lämplighet.

Om det finns spik från innerbeklädnaden som inte går att ta bort kan man lägga ett isoleringsskikt i facket som maximalt utgör ca. 1/3 av den totala isoleringstjockleken.

Det särskilt utmärkande vid montering av Isover Vario® Xtra från utsidan är att man monterar folien i ett sammanhängande skikt som går upp över varje takstols överram och ner i varje fack. Isover Vario® Xtra foliens variabla ångbromsande egenskaper säkerställer att virket i takstolarnas ovanstående inte ackumulerar för mycket fukt utan släpper igenom i lagom takt till kringliggande material. Detta förutsätter korrekt byggfuktshantering.

Montering av Isover Vario® Xtra med hjälp av listor mot sidorna av takstolsöverramarna.

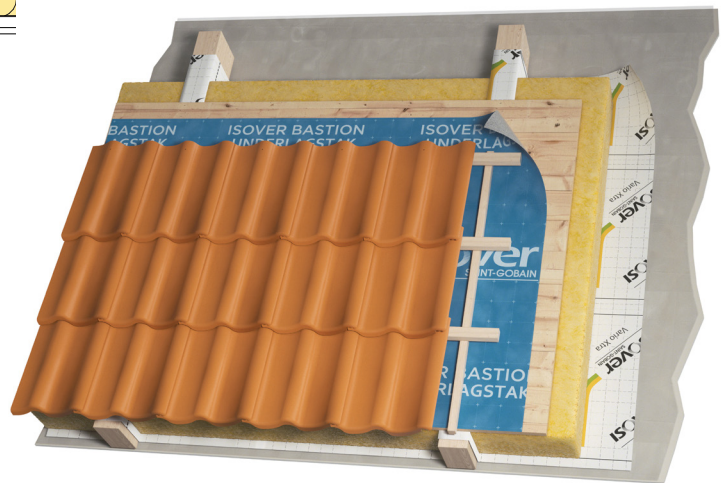
Det är viktigt att Isover Vario® Xtra kommer att ligga dikt an mot ytorna så luftfickor inte uppstår. För att underlätta monteraget och säkerställa att folien inte förskjuter sig



monteras tunna listor som fästs genom folien mot takstolarna som ritningen visar. Som listor kan t.ex 50 mm breda remsor av 3 mm hård träfiberskiva användas. Isoleringen behöver ingen anpassning för platsen som listerna tar upp.

Skarvar och genomföringar utförs på samma sätt med tejp och andra tillbehör som vid lufttätningsarbete med Isover Vario® Xtra monterat från insidan. Observera att foliens släta sida ska vara vänt utåt mot montören så att skarvtejpning kan ske mot de släta ytorna och undvik att skarva duken just på takstolarnas överramar.

Använd med fördel Isover Vario® Xtra Tape eftersom den har ett lågt diffusionsmotstånd. Isover Vario® Xtra Tape är även den mest rationella teipen att jobba med eftersom den har utstickande releasefolie och kan rivas snyggt i önskade längder för hand utan behov av kniv eller sax.



SAINT-GOBAIN SWEDEN AB, ISOVER
267 73 Billesholm
Sverige
Tel.: 042-840 00
www.isover.se