

**Isover Energi**

A photograph of a computer mouse and a software box. The mouse is in the foreground, and the software box is behind it. A set of keys is placed on top of the software box. The software box has the 'Isover Energi' logo on it. The background is a light blue gradient.

## ISOVER ENERGI

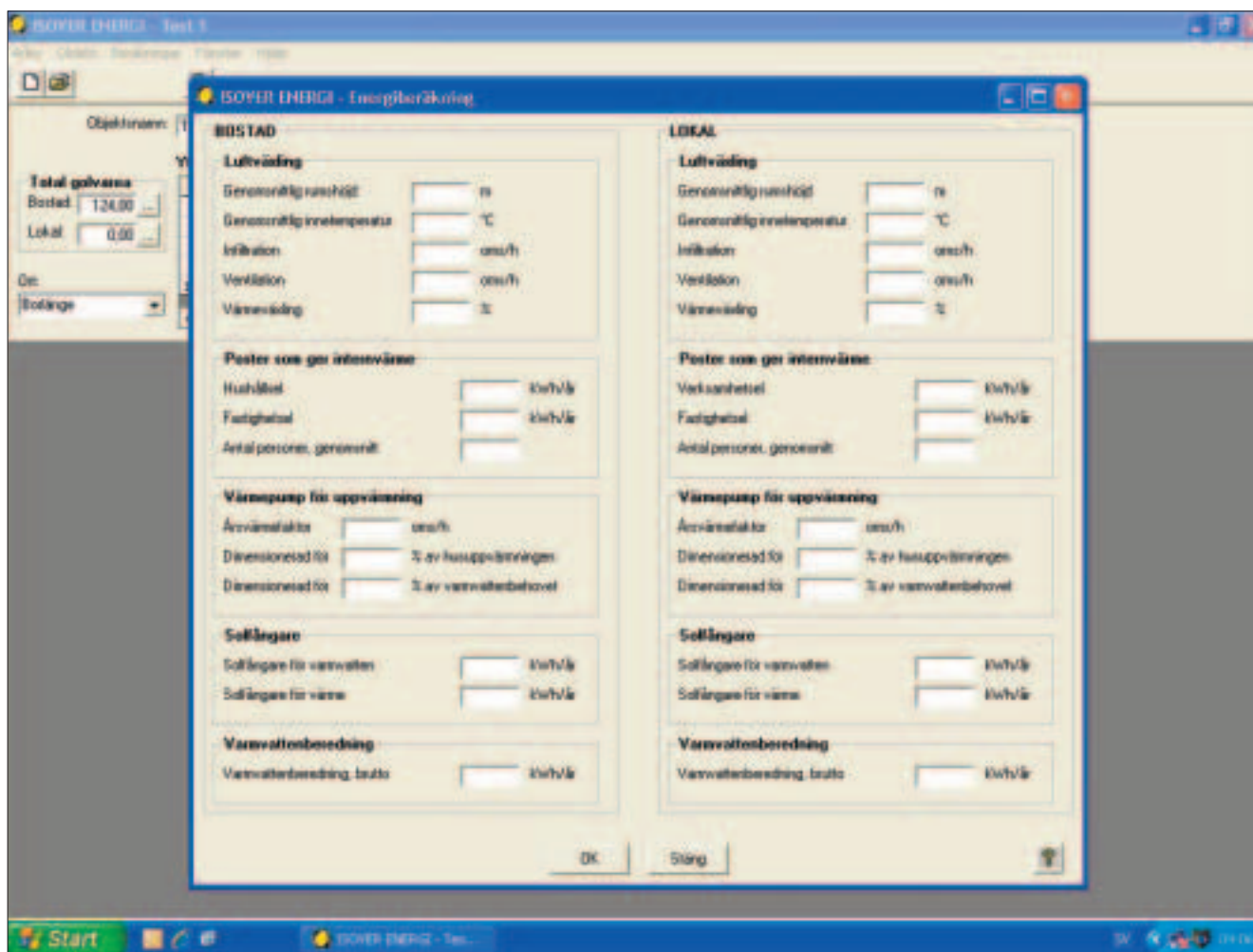
Isover Energi är ett beräkningsprogram som kan användas för att beräkna U-värden, köldbryggor och den genomsnittliga värmegenomgångskoefficienten  $U_m$ , enligt BBR.

Dessutom kan en uppskattning av byggnadens förväntade specifika energianvändning göras.

# Beräkningsprogrammet Isover Energi

Isover Energi är ett program från Saint-Gobain Isover AB. Programmet hanterar följande typer av beräkningar som kan behövas för att visa att en byggnad uppfyller de krav på värmeisolering/energianvändning som ställs i Boverkets Byggregler, BBR.

- Värmeledningskoefficient för byggnadsdel,  $U_i$  [ $W/m^2 \cdot ^\circ C$ ]
- Värmeledningskoefficient för en linjär köldbrygga,  $\Psi_k$  [ $W/m \cdot ^\circ C$ ]
- Genomsnittlig värmeledningskoefficient,  $U_m$  [ $W/m^2 \cdot ^\circ C$ ]
- Byggnadens beräknade specifika energianvändning, [ $kWh/m^2 \cdot \text{år}$ ]



Byggnadens specifika energianvändning och  $U_m$ -värde jämförs med kravet enligt BBR för aktuell del av Sverige.

Programmet förutsätter att användaren är förtrogen med Boverkets Byggregler.

Isover Energi är utvecklat av Tyréns AB affärsområde IT i samarbete med Institutionen för Byggnadskonstruktionslära, Lunds tekniska högskola, samt GAD byggnadsfysik.

