

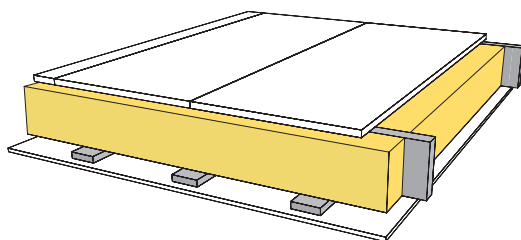
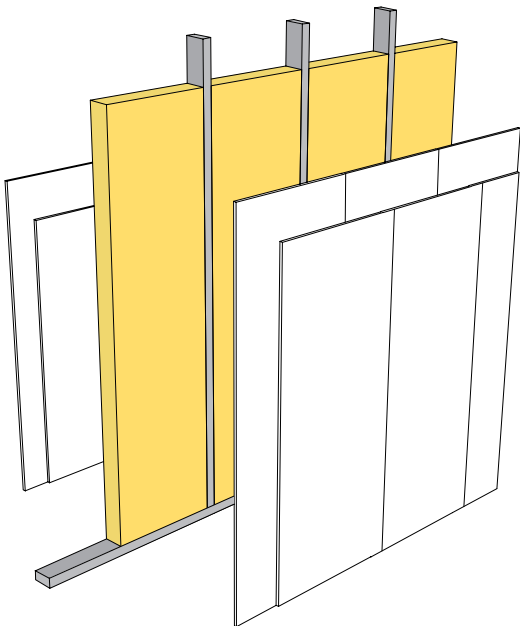
Mellanväggar/bjälklag Allmänna råd

Genom att isolera mellanväggar/bjälklag förbättrar man väggens eller bjälklagets egenskaper mot ljud, värme och brand. Isoleringen bidrar också till en behaglig inommiljö genom att stänga ute störande ljud som finns i närmiljön. I en fullisolerad vägg utnyttjar man isoleringens ljudreducerande förmåga maximalt. Beklädnadsskivor kan vara olika typer av trä- eller gipsmaterial. Dessa skivor ska vara tunga för att konstruktionen ska få en god ljudisolerande funktion.

Träregelvägg

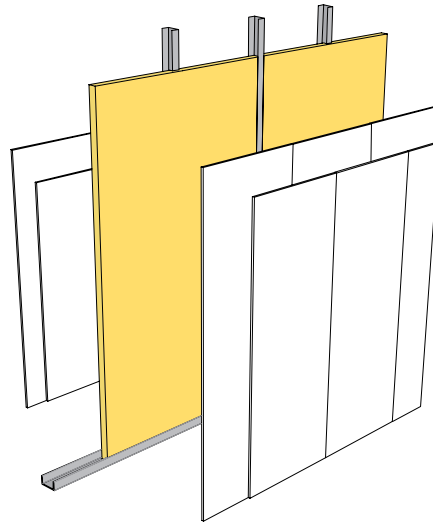
- Isover UNI-skiva 36
- Isover Light Träregelrulle/skiva 39 c600
- Isover Träreghelskiva 36 c450

Isover UNI-skiva 36 eller Isover Light Träregelrulle/skiva 39 c600 kan användas som isolering mellan träreglarna om man har c-avstånd 600 mm mellan reglarna. Ibland föredrar man att jobba med 900 mm gips och då ska man använda Isover Träreghelskiva 36 c450 som passar mellan träreglar med c-avstånd 450 mm.



Ståregelvägg

- Isover Piano® Ljudskiva/Rulle c600
- Isover Piano® Ljudskiva c450
- Isover Piano® Ljudrulle c450



För luftljudsisolering i mellanväggar med ståreglar används Isover Piano® Ljudskiva/Rulle c600 eller Isover Piano® Ljudskiva/Rulle c450, beroende på vilket c-avstånd man har mellan ståreglarna. Vid vissa isolertjocklekar är skivorna slitsade för att passa saxad ståregelstomme.

Mellanbjälklag av trä

- Isover UNI-skiva 36
- Isover Träregelrulle 36 c600
- Isover Light Träregelrulle/skiva 39 c600

När man ska isolera mellanbjälklaget uppifrån krävs det att innertaket är genomtrampningsskyddat. Det finns ett antal godkända innertakslösningar där montage innebär skruvning/spikning underifrån, exempelvis brädor, spontade spånskivor samt vissa plywoodskivor. När man ska använda gipsskivor måste dessa monteras på glespanel med max c-avstånd 400 mm. I mellanbjälklag kan Isovers lätta produkter användas, t.ex. Isover UNI-skiva 36, Isover Träregelrulle 36 c600 eller Isover Light Träregelrulle/skiva 39 c600.

När man vill säkra sig mot stegljud kan man lägga en stegljudsisolering på undergolvet, t.ex. Isover Takboard 33. Underlag för stegljudsisolering kan vara golvspånskiva, golvgipsskiva eller spontade brädor. Se konstruktionslösning på sidan 80. För utförligare monteringsanvisningar av undergolv hänvisas till respektive tillverkarens anvisningar. Ett alternativ för att minimera stegljud är att ha ett fritt hängande innertak.