

KONSTRUKTIONSLÖSNINGAR - Mellanväggar

I avsnittet om mellanväggar redovisas brandklass och ljudreduktion för väggar med stommar av trä- eller stålreglar.

För väggarna gäller att centrumavståndet är 600 mm om inte annat anges.

De redovisade väggarna är alla fullisolerade med lätt isolering – Isover UNI-skiva, Piano® eller Isover ULTIMATE. Fullisolering ger optimal ljudisolering i regelväggar som bygger på massa-fjäder-massa principen där den mjuka isoleringen fungerar som ljudbrytande fjäder och ljudabsorberande material i väggarna. Motsvarande väggar utan isolering eller delvis isolerade väggar har sämre ljudreduktion än fullisolerade väggar.

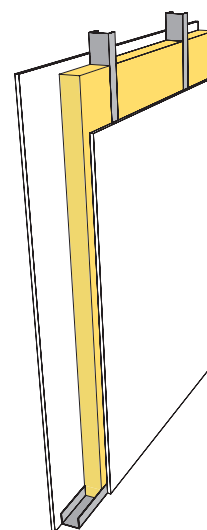
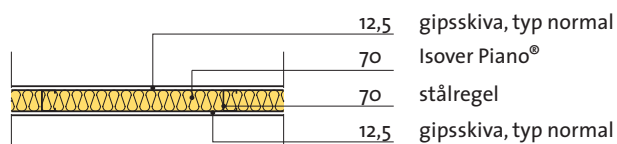
Normalt påverkas egenskaperna av regelavståndet och reglarnas egenskaper. Speciella ljudreglar har bättre ljudreducerande egenskaper än vanliga reglar vilket har betydelse för väggar med enkel stomme. Egenskaperna varierar från fabrikat till fabrikat varför vi hänvisar till regeltillverkarnas dokumentation.

De redovisade egenskaperna förutsätter att konstruktionerna monteras fackmannamässigt och enligt tillverkarens monteringsanvisningar samt med de produkter och tjocklekar som anges. Om någon ingående produkt ändras kommer sannolikt även de redovisade värdena att ändras. Konstruktionerna har inte dimensionerats avseende bärighet eftersom kraven på denna egenskap varierar från byggnad till byggnad. De är heller inte dimensionerade avseende fuktbelastning eftersom såväl inomhusklimat som utomhusklimat kan variera kraftigt.

Läs hur du tolkar faktarutorna på sidan 2

I:201

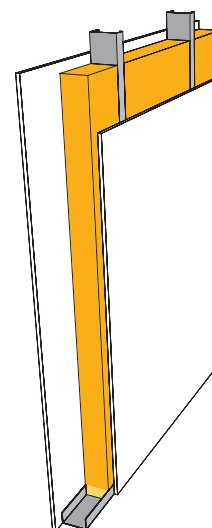
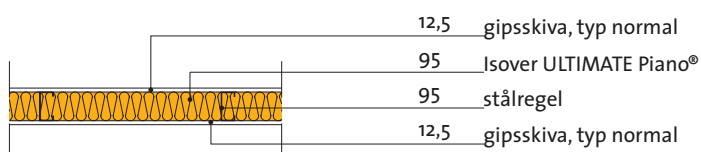
Ståregelstomme 40 dB



Egenskaper			Förklaring
Brandklass	Ljudreduktion [dB]		Ståregelvägg lämplig för kontorslokaler i ljudklass C. Kravnivån är 35 dB för vägg mellan två rum, och 30 dB för vägg mellan rum mot korridor. Se gärna arbetsanvisningar på sidan 145.
EI30*	$R'_{w}=40$ $R'_{w}+C_{50-3150}=34$		
* Vid högre brandklasser se sid 96			

I:202

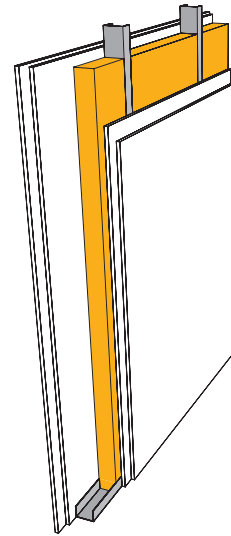
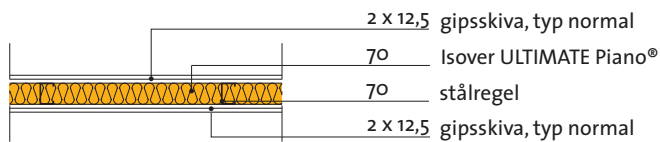
Ståregelstomme 44 dB



Egenskaper			Förklaring
Brandklass	Ljudreduktion [dB]		Ståregelvägg lämplig för lekrum och dagrum mot korridorer i ljudklass C. Kravnivån är 44 dB för vägg mellan rum, och 35 dB för vägg mellan rum mot korridor. Mellanväggen är isolerad med Isover ULTIMATE för att klara höga brandmotståndskrav. När det gäller ljudegenskaper är Isover ULTIMATE och vanlig glasull likvärdiga. Se gärna arbetsanvisningar på sidan 145.
EI60*	$R'_{w}=44$ $R'_{w}+C_{50-3150}=38$		
* Vid högre brandklasser se sid 96			

I:203

Ståregelstomme 48 dB

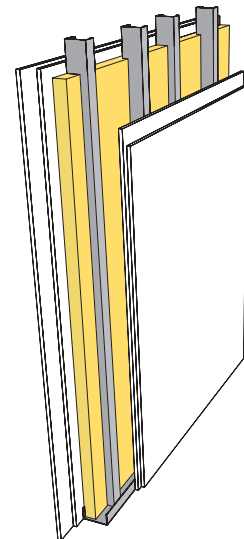
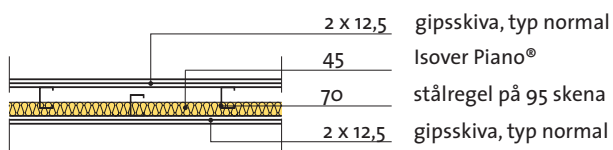


Egenskaper			Förklaring
Brandklass	Ljudreduktion [dB]		Ståregelvägg lämplig som skiljevägg i hörselundersökningsrum. Uppfyller ljudklass B och C. Mellanväggen är fullisolerad med Isover ULTIMATE eller vanlig glasull som gör att man uppnår redovisade ljudreduktioner och brandkrav. När det gäller ljudegenskaperna är Isover ULTIMATE och vanlig glasull likvärdiga. Se gärna arbetsanvisningar på sidan 145.
EI60*	$R'_{w}=48$ $R'_{w}+C_{50-3150}=41$		

* Vid högre brandklasser se sid 96

I:204

Ståregelstomme 52 dB

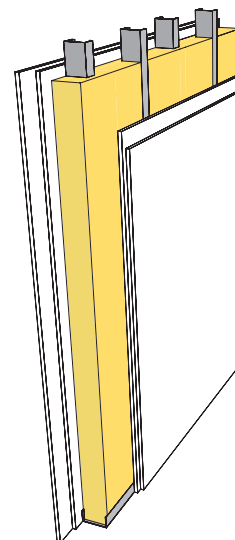
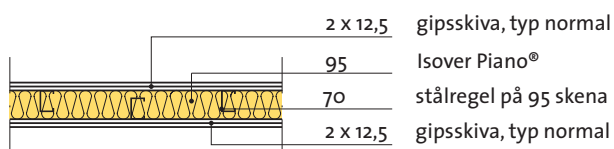


Egenskaper			Förklaring
Brandklass	Ljudreduktion [dB]		Ståregelvägg lämplig i lokaler hos kuratorer och skolhälsovård. Uppfyller ljudklass A, B och C. Kravnivån är 52 dB för vägg mellan två rum. För vägg mellan rum mot korridor är det 44 dB i ljudklass A och 40 dB i ljudklass B och C. Se gärna arbetsanvisningar på sidan 145.
EI60*	$R'_{w}=52$ $R'_{w}+C_{50-3150}=46$		

* Vid högre brandklasser se sid 96

I:205

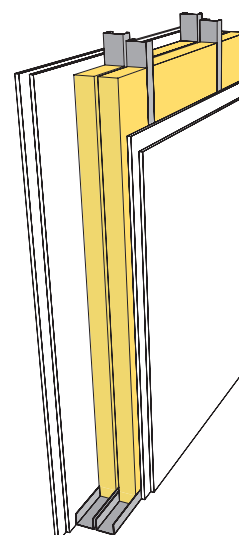
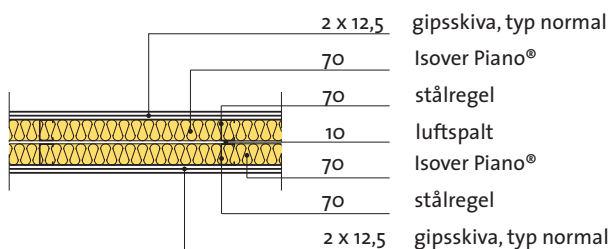
Ståregelstomme 55 dB



Egenskaper		Förklaring
Brandklass	Ljudreduktion [dB]	Ståregelvägg lämplig mellan undervisningsrum i skolor. Uppfyller ljudklass A, B och C. Se gärna arbetsanvisningar på sidan 145.
EI60*	$R'_{w}=55$ $R'_{w}+C_{50-3150}=48$	
* Vid högre brandklasser se sid 96		

I:206

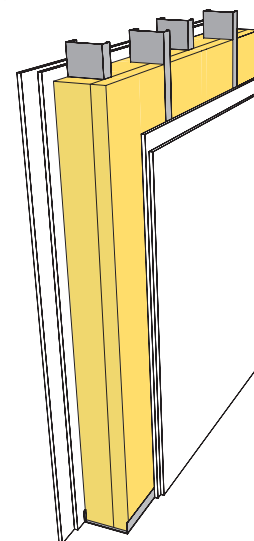
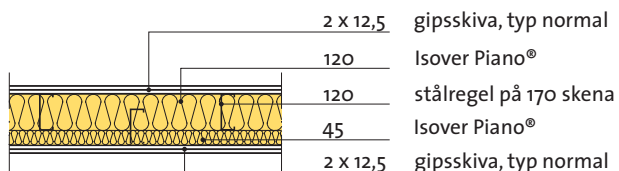
Ståregelstomme 60 dB



Egenskaper		Förklaring
Brandklass	Ljudreduktion [dB]	Ståregelvägg lämplig i lokaler hos kuratorer och skolhälsovård. Uppfyller ljudklass A, B och C. Vägg även lämplig för hotellrum i ljudklass A och B, där kravet är 56 dB. Se gärna arbetsanvisningar på sidan 145.
EI60*	$R'_{w}=60$ $R'_{w}+C_{50-3150}=55$	
* Vid högre brandklasser se sid 96		

I:207

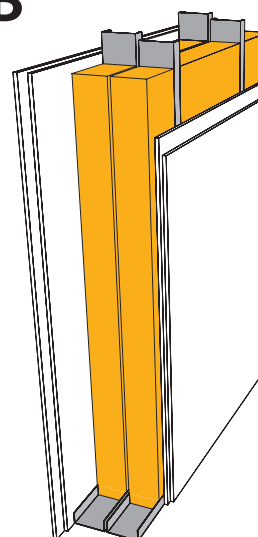
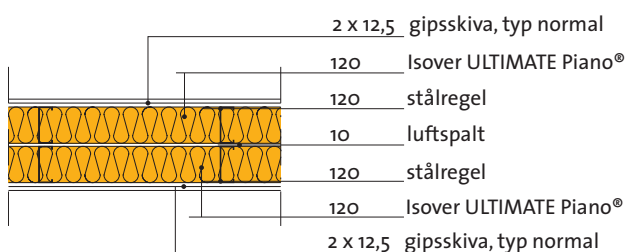
Stålregelstomme 60 dB



Egenskaper		Förklaring
Brandklass	Ljudreduktion [dB]	Stålregelvägg lämplig i lokaler hos kuratorer och skolhälsovård. Uppfyller ljudklass A, B och C. Vägg även lämplig för hotellrum i ljudklass A och B, där kravet är 56 dB. Se gärna arbetsanvisningar på sidan 145.
El60*	$R'_w=60$ $R'_w+C_{50-3150}=55$	
* Vid högre brandklasser se sid 96		

I:208

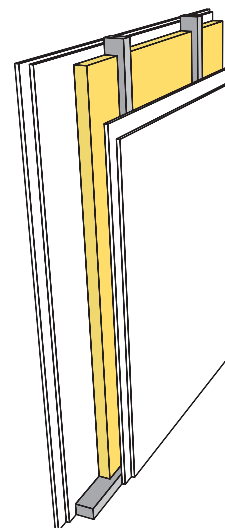
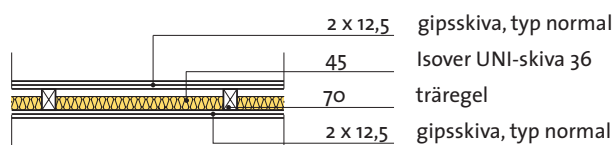
Stålregelstomme 65 dB



Egenskaper		Förklaring
Brandklass	Ljudreduktion [dB]	Stålregelvägg lämplig mellan lägenhet och utrymme utanför lägenhet, där kravet i ljudklass B är 57 dB. Detta värde är inklusive korrektionstermen. Mellanväggen är isolerad med Isover ULTIMATE för att klara extra höga brandmotståndskrav. När det gäller ljudegenskaper är Isover ULTIMATE och vanlig glasull likvärdiga. Se gärna arbetsanvisningar på sidan 145.
El90*	$R'_w=65$ $R'_w+C_{50-3150}=60$	
* Vid högre brandklasser se sid 96		

I:209

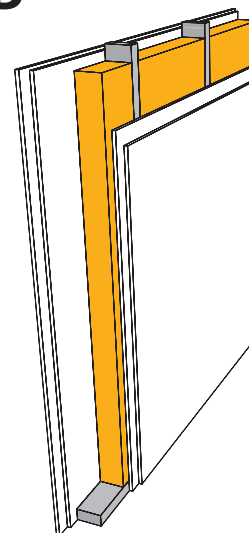
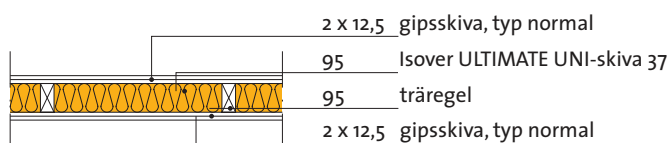
Träregelstomme 40 dB



Egenskaper		Förklaring
Brandklass	Ljudreduktion [dB]	Träregelvägg lämplig att använda i kontorslokaler i ljudklass C. Kravnivån är 35 dB för vägg mellan två rum och 30 dB för vägg mellan rum mot korridor. Se gärna arbetsanvisningar på sidan 145.
EI60*	$R'_{w}=40$ $R'_{w}+C_{50-3150}=37$	
* Vid högre brandklasser se sid 96		

I:210

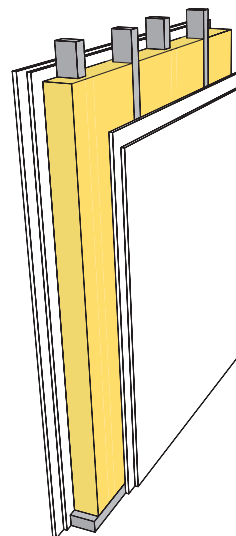
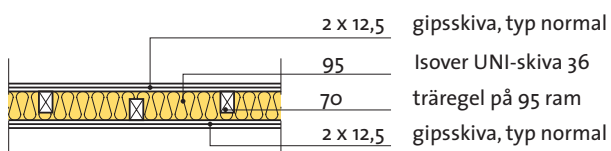
Träregelstomme 44 dB



Egenskaper		Förklaring
Brandklass	Ljudreduktion [dB]	Träregelvägg för lekrum och dagrum, mot korridorer i ljudklass C. Kravnivån är 44 dB för vägg mellan två rum och 35 dB för vägg mellan rum mot korridor. Mellanväggen är fullisolerad med Isover ULTIMATE eller vanlig glasull samt två lager normalgips på båda sidorna som gör att man uppnår redovisat reduktionstal och brandkrav. Om man vill öka brandmotståndet till EI90 ökar man tjockleken till 120 mm och isolerar med Isover ULTIMATE. Se gärna arbetsanvisningar på sidan 145.
EI60*	$R'_{w}=44$ $R'_{w}+C_{50-3150}=41$	
* Vid högre brandklasser se sid 96		

I:211

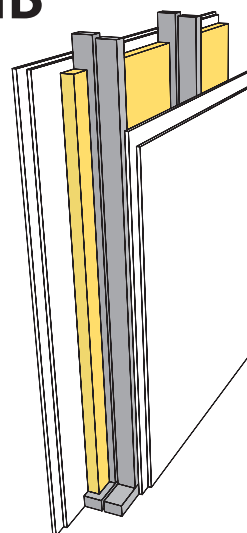
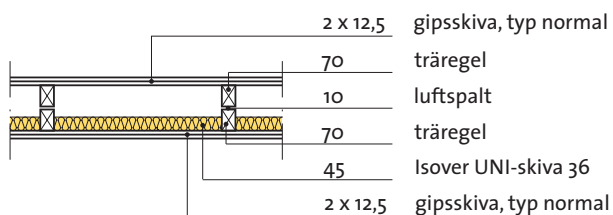
Träregelstomme 48 dB



Egenskaper		Förklaring
Brandklass	Ljudreduktion [dB]	Träregelvägg lämplig som skiljevägg mellan undervisningsrum. Uppfyller ljudklass A, B och C. De vertikala reglarna som är en dimension tunnare än syll och hammarband är förskjutna, saxade, vilket ger ett bra ljudreduktionsresultat. Se gärna arbetsanvisningar på sidan 145.
EI60*	$R'_w=48$ $R'_w+C_{50-3150}=44$	
* Vid högre brandklasser se sid 96		

I:212

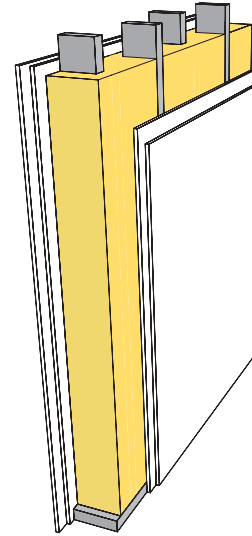
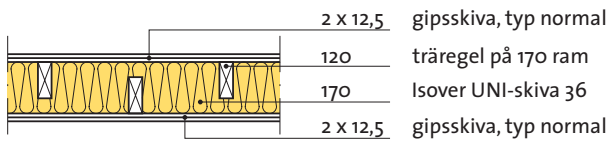
Träregelstomme 52 dB



Egenskaper		Förklaring
Brandklass	Ljudreduktion [dB]	Träregelvägg lämplig i lokaler hos kuratorer och skolhälsovård. Uppfyller ljudklass A, B och C där kravnivån är 52 dB för vägg mellan två rum. För vägg mellan rum mot korridor är kravnivån 44 dB i ljudklass A och 40 dB i ljudklass B och C. Vid fullisolering uppnår man ett bättre reduktionstal. Läs mer på sidan 86. Se gärna arbetsanvisningar på sidan 145.
EI60*	$R'_w=52$ $R'_w+C_{50-3150}=46$	
* Vid högre brandklasser se sid 96		

I:213

Träregelstomme 55 dB



Egenskaper

Brandklass	Ljudreduktion [dB]
EI60*	$R'_{w}=55$ $R'_{w+C}_{50-3150}=53$

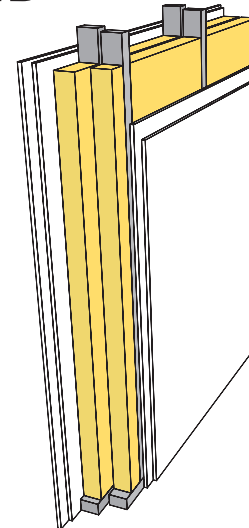
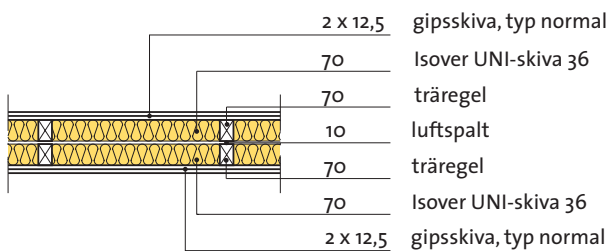
* Vid högre brandklasser se sid 96

Förklaring

Träregelvägg lämplig mellan lägenhet och utrymme utanför lägenhet, där kravet i ljudklass C är 53 dB. De vertikala reglarna som är en dimension tunnare än syll och hammarband är förskjutna, saxade, vilket ger ett bra ljudreduktionsresultat. Se gärna arbetsanvisningar på sidan 145.

I:214

Träregelstomme 60 dB



Egenskaper

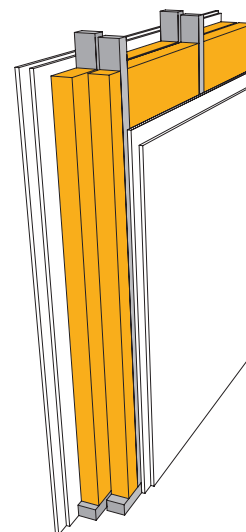
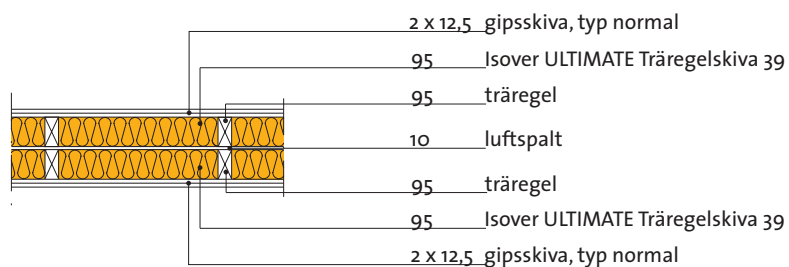
Brandklass	Ljudreduktion [dB]
EI60*	$R'_{w}=60$ $R'_{w+C}_{50-3150}=54$

* Vid högre brandklasser se sid 96

Förklaring

Träregelvägg för hotellrum. Ljudklass A och B, där kravet är 56 dB utan korrek-tionstermerna. Se gärna arbetsanvisningar på sidan 145.

Träregelstomme 60 dB



Egenskaper		Förklaring
Brandklass	Ljudreduktion [dB]	Träregelvägg för hotellrum. Ljudklass A och B, där kravet är 56 dB utan korrek-tionstermerna. En del mellanväggar har förutom ljudreduktionskrav även brandmotståndskrav som bärande och avskiljande. Detta är en lämplig vägg, som är isolerad med Isover ULTIMATE. Se gärna arbetsanvisningar på sidan 145.
REI60*	$R'_{w}=60$ $R'_{w}+C_{50-3150}=54$	
* Vid högre brandklasser se sid 96		

