

# TYPGODKÄNNANDEBEVIS 2456/91

med beslut om tillverkningskontroll enligt 18-20 § lagen (1994:847) om tekniska egenskapskrav på byggnadsverk, m.m., BVL

**SÖKORD: BRANDSKYDD**  
**Isolering av ventilationskanaler, mineralull**

## **BRANDISOLERING I BRANDTEKNISK KLASS EI 15 OCH EI 30 AV VENTILATIONS- KANALER MED ISOVER KRETSULL**

Innehavare	Saint-Gobain Isover AB, Box 501, 260 50 Billesholm, tel: 042-840 00, fax: 042-844 52, e-post: isover@isover.se, hemsida: www.isover.se, org nr: 556048-9931.
Produkt	Isover Kretsull I och Isover Kretsull II, lösfillnadsisolering av glasull med installerad densitet minst 19 kg/m <sup>3</sup> , för brandisolering av ventilationskanaler. Får endast installeras av behörig isolerentreprenör (blåsare med "Beslut om tillverkningskontroll").
Avsedd användning	Brandisolering i brandteknisk klass EI 15/EI 30 av ventilationskanaler i lösfillnadsisolerade vindsbjälklag.
Handelsnamn	Isover Kretsull I, Isover Kretsull II
Godkännande	Produkterna uppfyller kraven i 2 § 2 BVL i de avseenden och under de förutsättningar som anges i detta bevis och godkänns därför enligt bestämmelserna i följande avsnitt i Boverkets Byggregler ( <i>BBR</i> ):  Brandteknisk klass EI 15, EI 30 <span style="float: right;">5:221</span>
Tillhörande handlingar	Ritning nr 91D01-LA, reviderad 2002-08-30 Ritning nr 91D02-LA, reviderad 2004-03-17
Kontroll	Enligt typgodkännande nr 0239/95 och 4832/90.  Vid byggherrens kontroll på byggplatsen skall, genom identifiering med hjälp av märkningen, tillses att rätt produkter levererats och att de används enligt förutsättningarna givna i godkännande och tillhörande handlingar. Dessutom skall kontrolleras att produkten åtföljs av en tillverkarförsäkran, som intygar att tillverkning skett i enlighet med de handlingar som legat till grund för detta bevis.
Tillverkare	Tillverkningskontrollen omfattar följande tillverkningsställe: Saint-Gobain Isover AB, Billesholm

2004-04-27

**Tg-bevis nr 2456/91**

Märkning Produkterna skall vid fabrik förses med märkning. Märkningen utgörs av etikett på varje levererad förpackning och omfattar:

Tillverkarens namn och tillverkningsort	<b>Saint-Gobain Isover AB, Billesholm</b>
Boverkets inregistrerade varumärke	<b>†</b>
SITAC:s ackrediteringsnummer	<b>SITAC 1422</b>
Produktens typbeteckning	<b>Kretsull I eller II</b>
Typgodkännandebevisets nummer	<b>2456/91</b>
Egenskaper	<b>Obrännbart material</b>
Löpande tillverkningsnummer eller -datum	<b>nr/datum</b>
Besiktningsorgan	<b>SP</b>
Värmekonduktivitetsklass	<b><math>\lambda_{kl} = 0,042 \text{ W/m } ^\circ\text{C}</math></b>
Säckvikt	<b><math>q_1 = 18 \text{ kg } \pm 2 \text{ kg}</math></b>

**Efter installation skall vid lucka / ingång till installationsställe, där brandisolerings av ventilationskanaler utförts enligt det här typgodkännandet, sättas upp skylt som innehåller följande information:**

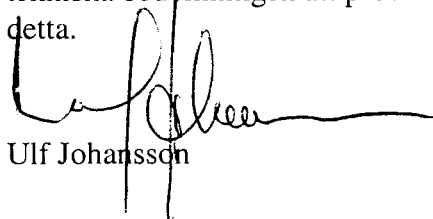
Installatör	<b>Innehavaren av "Beslut om tillverkningskontroll"</b>
Nummer på aktuellt "Beslut om tillverkningskontroll"	<b>Nr</b>
Text	<b>Ventilationskanaler brandisolerade enligt typgodkännande 2456/91</b>
Boverkets inregistrerade varumärke	<b>†</b>
SITAC:s ackrediteringsnummer	<b>SITAC 1422</b>
Produktens typbeteckning	<b>Kretsull I eller II</b>
Löpande tillverkningsnummer eller -datum	<b>nr/datum</b>
Besiktningsorgan	<b>SP</b>

Bedömningsunderlag Rapport nr R10064A från SP Sveriges Provnings- och Forskningsinstitut (SP).

Kommentarer Detta bevis ersätter tidigare bevis med samma nummer daterat 2000-06-07 och projektnummer T000243.

Giltighetstid Godkännandet gäller t o m 2009-04-27.

Ett typgodkännande upphör formellt att gälla efter övergångstiden för den harmoniserade tekniska specifikationen som produkten kan CE-märkas mot. Den tekniska bedömningen att produkten uppfyller Boverkets regler berörs inte av detta.

  
Ulf Johansson  
Per Adolfsson

FÖRKLARINGAR

Kanal, max diameter 315 mm

Isover fyllnadsisolering installeras enligt TG-bevis 4832/90

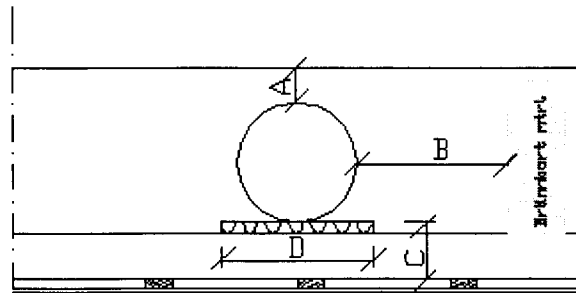
UTFÖRANDE

A = min 100 mm (minimitjocklek enligt TG-bevis 4832/90)

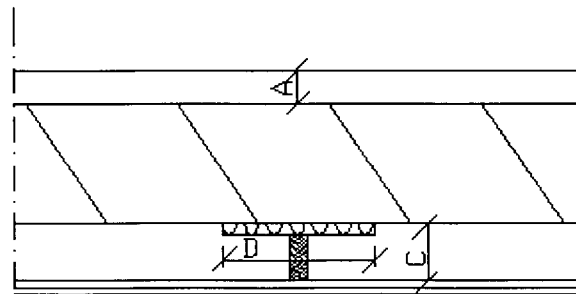
B = min 110 mm

C = min 100 mm

D = min 400 mm, underlägg ska bestå av en min 30 mm glas- eller stenullsskiva med densitet min 100 kg/m<sup>3</sup>.



TVÄRS KANAL



LÅNGS KANAL

**TILLHÖR BEVIS NR**  
**2456/91**  
**SITAC**

Rev. 20020830 - Produkt- och företagsnamn öndr.

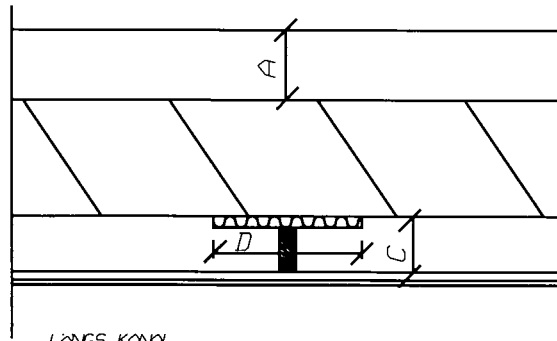
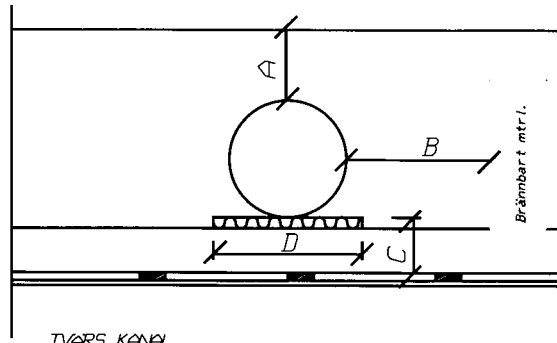
Rev. 20000428 - Produktnamn borttaget

Rev. 970903 - Ändring av text

Rev. 970618 - Omritad

Rev. 970618 - Nytt produktnamn på Isolering

Saint-Gobain Isover AB Box 501 260 50 Billesholm	RETAJ AV	ISOLA
	LA/AAN	1:20
	TITEL	
Isolering av kanaler EI15	20000428	(970903)
	(970618)	(910402)
	RETRONS NR	
	91D01-LA	



**TILLHÖR BEVIS NR**  
**2456/91**  
**SITAC**

FÖRKLARINGAR

Kanal, max diameter 315 mm

Isover lösfillnadsisolering installeras enligt TG-bevis 4832/90

UTFÖRANDE

A = min 200 mm, (A = min 250 mm om brännbara detaljer finns närmare än 200 mm från ytan)

B = min 220 mm

C = min 150 mm

D = min 600 mm, underlägg ska bestå av en min 60 mm glas- eller stenullsskiva med densitet min 100 kg/m<sup>3</sup>.

Rev. 20040317 - Ändring av text rel. till A

Rev. 20000428 - Produktnamn borttaget

Rev. 970903 - Ändring av text

Rev. 970618 - Omritad

Rev. 970618 - Nytt produktnamn på isolering

Saint-Gobain Isover AB Box 501 260 50 Billesholm	RITAD AV LAVAN	SKALA 1:20
	DATUM 20040317	(970903)
Isolering av kanaler EI30	(970618)	(910402)
	RITNING NR 91D02-LA	