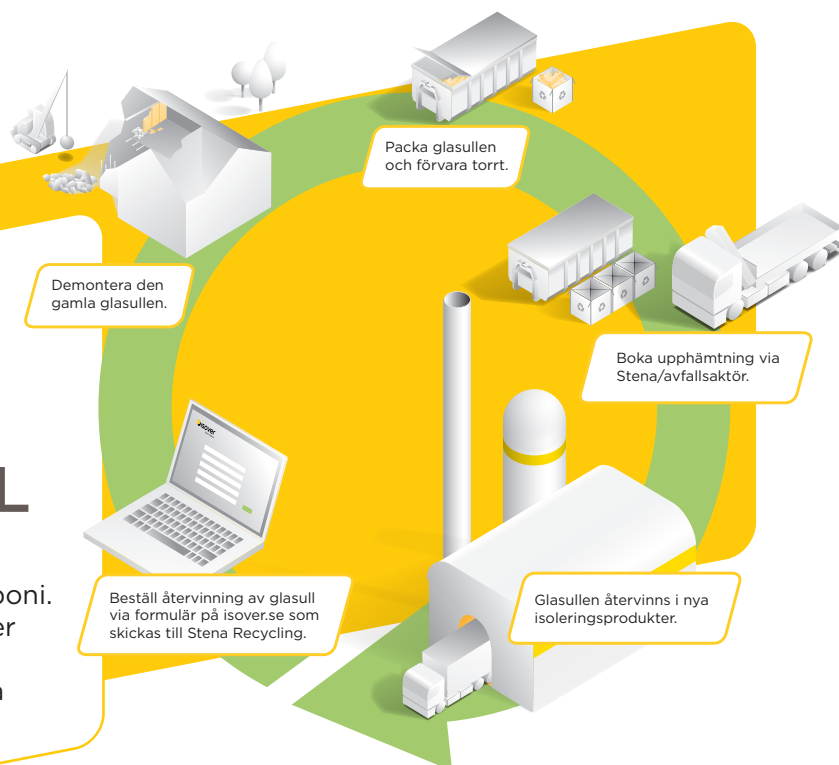


RETUR AV RIVNINGSAVFALL

Med Isover Retursystem behöver rivningsavfallet inte längre skickas på deponi. I samarbete med Stena Recycling erbjuder vi en tjänst där ert rivningsavfall samlas in för att smältas ner till glasråvara till nya isoleringsprodukter.



RETURHANTERING - KVALITETSKRAV OCH VILLKOR

För att kunna ta emot och återvinna glasull på ett säkert och effektivt sätt gäller nedan villkor. Avvikelser från dessa krav kan medföra att materialet inte accepteras, samt att hanteringskostnader enligt Stena Recycling debiteras.

GODKÄNDA MATERIAL

Tre typer av glasull som accepteras:

- **Utan bindemedel:** Detta material kommer antingen från mycket specifika industriella källor i bulk, eller från uppriven lösull, särskilt ull avsedd för lösfallnadsapplikationer (blåsull).
- **Med bindemedel:** Traditionella skivor och rullar, som ska vara helt fria från ytskikt som t.ex textil, glasfilt, polyester, papper etc.
- **En blandning av de två** ovan nämnda produkterna.

KVALITETSKRAV

Skicket på glasullsinnehållet:

- Noggrant sorterad glasull
- Torr och ren.

Materialet kan komma både från avkap på byggarbetsplats och från rivning/renovering av byggnader.



HANTERING AV RIVNINGSAVFALL



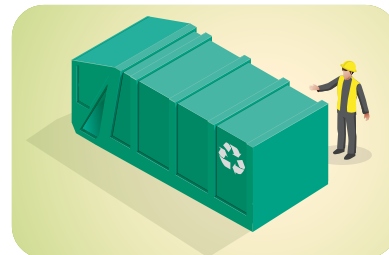
STEG 1: Ta bort isoleringen.

Demontera den gamla glasullen från väggar eller konstruktioner under rivningen.



STEG 2: Samla in rent material.

Lägg glasullen, som ska vara **helt fri från andra material och skräp** ¹, i en säck eller en lämplig behållare. Vått material (våt ull) får inte packas och skickas.



STEG 3: Säkerställ att glasullen förvaras separat från andra material och skräp (**även avskilt från stenull och andra isolermaterial**). Säkerställ även att glasullen förvaras på ett torrt sätt där det inte utsätts för fukt, t.ex. i en sluten container. Insamlaren ansvarar för att glasullavfallet är rent och skyddas från fukt. En för hög fukthalt kan medföra en avgift.

Godkänt emballageformat:

- Spårbarhet som anger namn på insamlare och projekt ska vara tydligt märkt på varje parti.
- Leveransformat bestäms av Saint-Gobains bearbetningspartner Stena Recycling och ska vara i ett av följande format:
 - Plastpåsar, 200-400 liter, som knyts eller tejpas igen
 - Storsäckar (big bags), se till att dessa är förslutningsbara d.v.s. inte öppna
 - Övriga slutna behållare enligt överenskommelse med Stena Recycling.

¹ Följande innehåll är inte tillåtet

Material för återvinning måste särskilt vara fritt från följande:

- Ångspärrar och tätskiktmembraner eller liknande
- Betong, tegel, block, takpannor, gips, trä, skrotmetall, glas (t.ex. flaskor)
- Isolerade gipsskivor och andra kompositprodukter med integrerad glasull
- Keramik, kakel, lergodsplattor
- Damm i bulk, slam
- Asbest, och som en förebyggande åtgärd - all glasull som varit i kontakt med asbest
- Farligt avfall
- Stenull, Ultimate eller annan mineralull som inte är glasull
- Träbaserad isolering, hampa, cellulosa och andra biobaserade material
- Polystyren och andra oljebaserade polymerer
- Mattor, PVC-golv, mantlar och liknande
- Aluminiumfolie och glasull med aluminiumskikt
- Koppar- eller järntråd (alla typer av metall)
- Alla typer av brandfarliga vätskor som kan absorberas av ullen.

För att beställa hämtning av rivningsavfall som ska återvinnas, fyll i formuläret på isover.se eller scanna QR-koden. Du kommer därefter att bli kontaktad av Stena Recycling för prisuppgift och bokning.



Vid frågor kring beställning av återvinning kontakta: jonas.forssell@stena-recycling.se

