

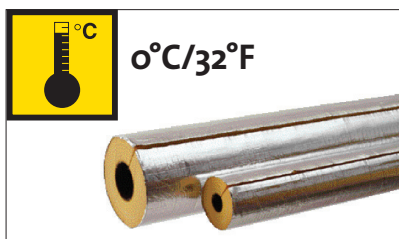
CLIMPIPE Section Alu2

Monteringsanvisningar

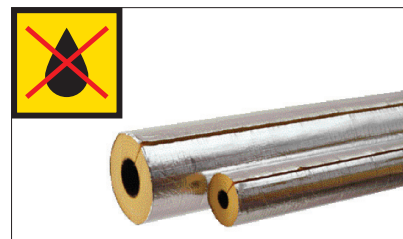
Rörskål med ytskikt av aluminiumfolie



1. Förvara rörskålarna torrt och i slutna kartonger.



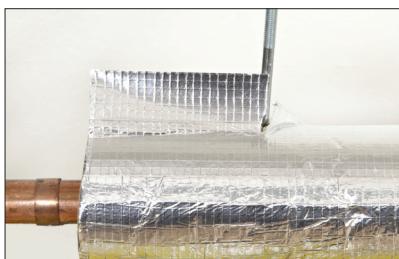
2. Rekommenderad temperatur vid montering är minst +0°C. Men tejpens har god häftförmåga ner till -20°C.



3. Rörskålarnas ytskikt får inte smutsas ner med olja, fett, vatten eller damm. Det försämrar häftförmågan.



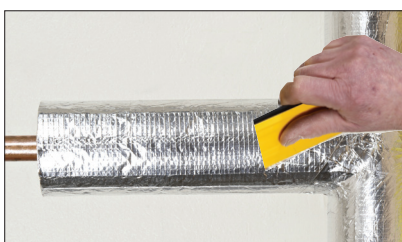
4. För att undvika spänningar, gör alla nödvändiga urtag (för ventiler, upphängningar, rördelar etc.) före montering.



5. Skär urtagen innan du tar bort tejpens skyddspapper.



6. Montera rörskålen runt röret och ta bort tejpens skyddspapper utan att vidröra häftämnet. Fäst först tejpens lätt på några punkter längs rörskålen, så går den att korrigera vid behov.



7. Tryck till hårt längs hela tejp-skarven, använd plastspatel eller dylikt.



8. Om spänningar förekommer, vid t.ex. pendel, stick, muff, då ska rörskålen bindas med tråd eller stålband.



9. Rörskålar monterade på DN80 rör eller större, ska spirallindas eller bandas. Bandning ska utföras minst tre gånger per rörskål.

Vid kondensisolering av kalla rör tätas tvärskarvar, avslut, hål vid pendlar och andra otätheter med aluminiumfolietejp (tillbehör).

Kom ihåg!

Rörskålarna skall vara torra och rena.
Spänningar i isolering och ytskikt måste säkras mekaniskt.
Tryck fast ordentligt längs alla tejp-skarvar.