

ISOVER Takstolsskiva 32

Arbetsanvisning - KOMPAKTLÖSNING

Montering av ISOVER Takstolsskiva 32 i snedtak och stödben

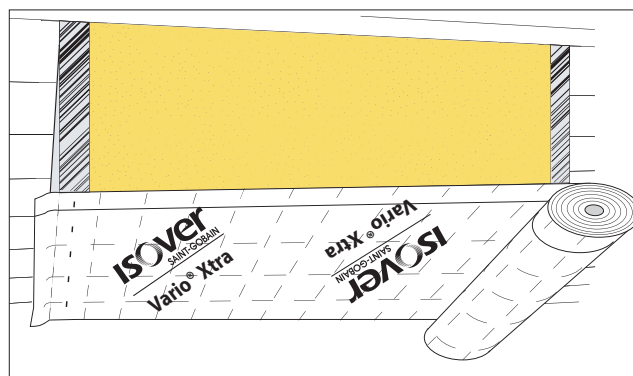
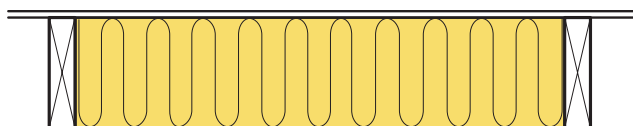
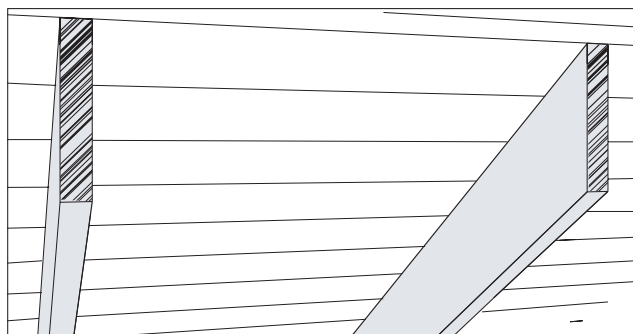
ISOVER Takstolsskiva 32 är en glasullsskiva som används för isolering av snedtak med cc-avstånd 1200 mm.

Oventilerad takkonstruktion

Vid oventilerad takkonstruktion utan luftspalt monteras ISOVER Takstolsskiva 32 ända in till råsponten. En **grundförutsättning för att erhålla en fuktsäker konstruktion är att man därefter monterar vår variabla ångbroms ISOVER Vario® Xtra**, som ändrar diffusionsmotstånd beroende på den relativa luftfuktigheten. Under vinterhalvåret hindrar den variabla ångbromsen varm fuktig luft som kommer inifrån boendemiljön att tränga in i konstruktionen, men på sommarhalvåret tillåts istället fukt som exempelvis sommarkondens att torka ut inåt med hjälp av byggnadens ventilationssystem eller vädring. Läs mer om vår variabla ångbroms ISOVER Vario Xtra® på vår hemsida.

För att undvika perforeringar kan det vara en fördel med att ha den variabla ångbromsen indragen, genom att spika ett inre korsande regelverk utanpå takstolarna. Därmed kan elektriska installationer och infästningar m.m. monteras på den varma sidan av variabla ångbromsen, utan genomföringar. Ångspärr/ångbroms får max placeras in 1/3 av den totala isolertjockleken.

Snedskär nedre änden av nedersta isolerskivan horisontellt för god tillpassning mot anslutande hanbjälkags- eller stödbensisolering. Skivorna förs in mellan takstolarna och sitter sedan kvar med hjälp av klämeffekten. Toleransen på takstolsavståndet ca +/- 10 mm. I det fall takstolarna sitter för långt ifrån varandra kan ett par spik i takstolarna hålla skivan uppe tills tätskiktet eller nästa lager monteras över isoleringen.



ISOVER Takstolsskiva 32

Arbetsanvisning - VENTILERAD LÖSNING

Montering av ISOVER Takstolsskiva 32 i snedtak och stödben

ISOVER Takstolsskiva 32 är en glasullsskiva som används för isolering av snedtak med cc-avstånd 1200 mm.

Ventilerad takkonstruktion

ISOVER Takstolsskiva 32 kan även användas vid traditionellt ventilerad takkonstruktion. Kontrollera först att vindavledare är monterad i takfoten. Vid underlagstak av träpanel/råspont spikas tre distanslärter på snedtaket, mellan takstolsbenen och i mitten. Därefter häftas med fördel en remsa ISOVER VEMPRO™ Vindskydd med bredden 1300 mm fast i läkten. Se till att vindskyddet är väl spänt över spiklärten och att isoleringen inte riskerar att tryckas ut mot underlagstaket.

Används istället ett styvt skivmaterial som t.ex. en tunn träfiberskiva eller liknande som vindskydd, spikas endast två spiklärter, en i vardera sida av takstolsfacket som skivmaterialet därefter spikas fast i. Läktens höjd bör vara minst 25 mm.

Snedskär nedre änden av nedersta isolerskivan horisontellt för god tillpassning mot anslutande hanbjälkags- eller stödbensisolering. Skivorna förs in mellan takstolarna och sitter sedan kvar med hjälp av klämeffekten. Toleransen på takstolsavståndet är ca +/- 10 mm. I det fall takstolarna sitter för långt ifrån varandra kan ett par spik i takstolarna hålla skivan uppe tills tätskiktet eller nästa lager monteras över isoleringen.

