

Brandavskiljande vindssystem, EI 60

Innehavare/Utfärdat för

Saint-Gobain Sweden AB, ISOVER

267 82 Billesholm

Organisationsnummer: 556241-2592

Tel: 042-840 00

E-post: info@isover.se , Hemsida: www.isover.se

Produktbeskrivning

Konstruktion för brandavskiljande funktion i klass EI 60 mellan lägenheter och mellan lägenheter och angränsande lägenheter vind. Systemet består av ett vindsbjälklag (med eller utan vägg på vinden) som är isolerat med minst 250 mm lösfillnadsisolering,

Lösullen förutsätts vara CE-märkt i klass A1 enligt SS-EN 14064-1.

Lösullen ska blåsas av entreprenör med eget "Beslut om tillverkningskontroll", se RISEs hemsida www.ri.se eller av entreprenör certifierad enligt "Behörig Lösull".

Avsedd användning

Brandavskiljande konstruktioner i byggnader där vindsutrymmet inte kan användas för förvaring.

Godkännande

Produkterna uppfyller kraven i 8 kap, 4 § 2 PBL i de avseenden och under de förutsättningar som anges i detta bevis och godkänns därför enligt bestämmelserna i följande avsnitt i Boverkets byggregler (BBR):

Med vägg på vinden: (Ritning 89D02-LA-A och 89D02-LA-B)

Brandavskiljande funktion mellan brandcell och intilliggande brandcells vind, brandteknisk klass EI 60 5:231

Utan vägg på vinden: (Ritning 95D101-LA)

Brandavskiljande funktion mellan brandceller som har gemensam vind, brandteknisk klass EI 60 5:231

Bärande funktion för bjälklag över ej brandutsatt brandcell, brandteknisk klass R 60 under förutsättning att brandpåverkan på bjälklaget sker uppifrån och härrör från brand i intilliggande brandcell via det gemensamma vindsutrymmet 5:231

Karakteristisk böjmomentkapacitet per bjälke i vindsbjälklaget över ej brandutsatt brandcell enligt tillhörande handling Tabell 95T101-LA daterad 2008-05-09.

Typgodkännande 5140/91 | 2018-06-05

RISE Research Institutes of Sweden AB | Certifiering
Box 857, SE-501 15 Borås, Sverige
Tel: 010-516 50 00
certifiering@ri.se | www.ri.se

2018-01-16230



8P04474



Ackred. nr. 1002
Produktcertifiering
ISO/IEC 17065

Tillhörande handlingar

Ritning 89D02-LA-A, senast daterad 2018-04-27

Ritning 89D02-LA-B, senast daterad 2018-04-27

Ritning 95D101-LA, senast daterad 2018-04-27

Tabell 95T101-LA, senast daterad 2008-05-09

Kontroll

I konstruktionerna ingående produkter kontrolleras inom ramen för CE-märkning.

Vid byggherrens kontroll på byggarbetsplatsen skall genom identifiering med hjälp av märkningen tillses att rätt produkter levererats och att de används enligt förutsättningarna givna i godkännande och tillhörande handlingar. Dessutom skall kontrolleras att produkten åtföljs av en tillverkarförsäkran som intygar att tillverkning skett i enlighet med de handlingar som legat till grund för detta godkännande.

Tillverkningsställen

Tillverkningsställen för lösullen, se CE certifikat 0402-CPR-SC1317-11 och 0615-CPR-95804G.

Märkning

I konstruktionerna ingående mineralullsisolering och gipsskivor ska vid fabrik försees med märkning enligt kraven för CE-märkning.

Produkten ska vid lucka/ingång till installationsstället försees med märkning enligt respektive installatörs certifikat.

Bedömningsunderlag

Rapporter 94R12578A och 85K40081A samt utlåtande 95R12627A från SP Sveriges Tekniska Forskningsinstitut, rapport PGA10354 från Dansk Brand- og sikringsteknisk Institut (DBI) samt rapport BGS1-1793 från The Building Test Centre.

Kommentarer

I konstruktionerna ingående mineralullsisolering förutsätts vara CE-märkt i klass A1 och gipsskivor förutsätts vara CE-märkta i lägst klass A2-s1,d0.

Detta godkännande ersätter tidigare godkännande med samma nummer daterat 2015-08-03.

Giltighetstid

Giltigt till och med 2020-08-03.

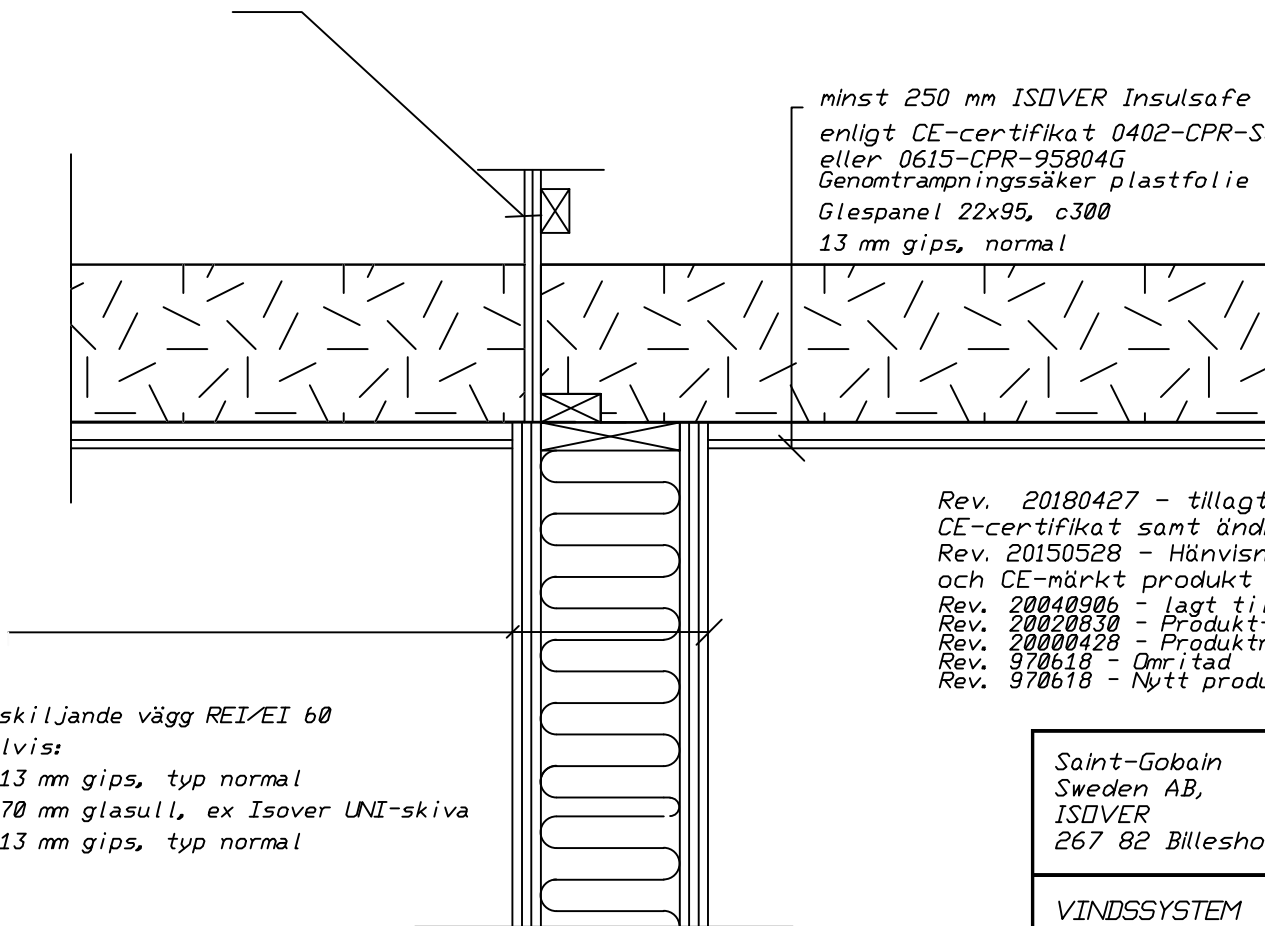
Detta typgodkännande upphör att gälla när egenskaper som ingår i detta bevis skall CE-märkas enligt Byggproduktförordningen CPR (EU) 305/2011.

Johan Åkesson

Annika Hermodsson

Schactvägg EI30 som Gyproc GT70/70 (600) 2-0 M0,
 datablad 3.1.51:101 enligt TG 3550/82 :
 2x13 mm gips, typ normal, monteras på en 45x70 regel c600
 Skivan monteras mot regelns flatsida.

PLASTFOLIE OCH GIPSSKIVA MONTERAS
 ENLIGT TILLVERKARENS ANVISNINGAR



minst 250 mm ISOVER Insulsafe lösull installerad
 enligt CE-certifikat 0402-CPR-SC1317-11
 eller 0615-CPR-95804G
 Genomtrampningssäker plastfolie
 Glespanel 22x95, c300
 13 mm gips, normal

Rev. 20180427 - tillagt ytterligare
 CE-certifikat samt ändring av bolagsnamn
 Rev. 20150528 - Hänvisning schactvägg
 och CE-märkt produkt
 Rev. 20040906 - lagt till nytt TG nr
 Rev. 20020830 - Produkt- och företagsnamn ändr.
 Rev. 20000428 - Produktnamn borttaget
 Rev. 970618 - Omritad
 Rev. 970618 - Nytt produktnamn på isolering

LGH - skiljande vägg REI/EI 60

Exempelvis:

2x13 mm gips, typ normal
 2x70 mm glasull, ex Isover UNI-skiva
 2x13 mm gips, typ normal

Saint-Gobain Sweden AB, ISOVER 267 82 Billesholm	RETNING AV LA/AAN	SKALA 1:10
	DRITUM (20000428)	(970618)
VINDSSYSTEM Anslutning bjälklag - vägg		(891109)
	RETNING NR 89D02-LA-A	

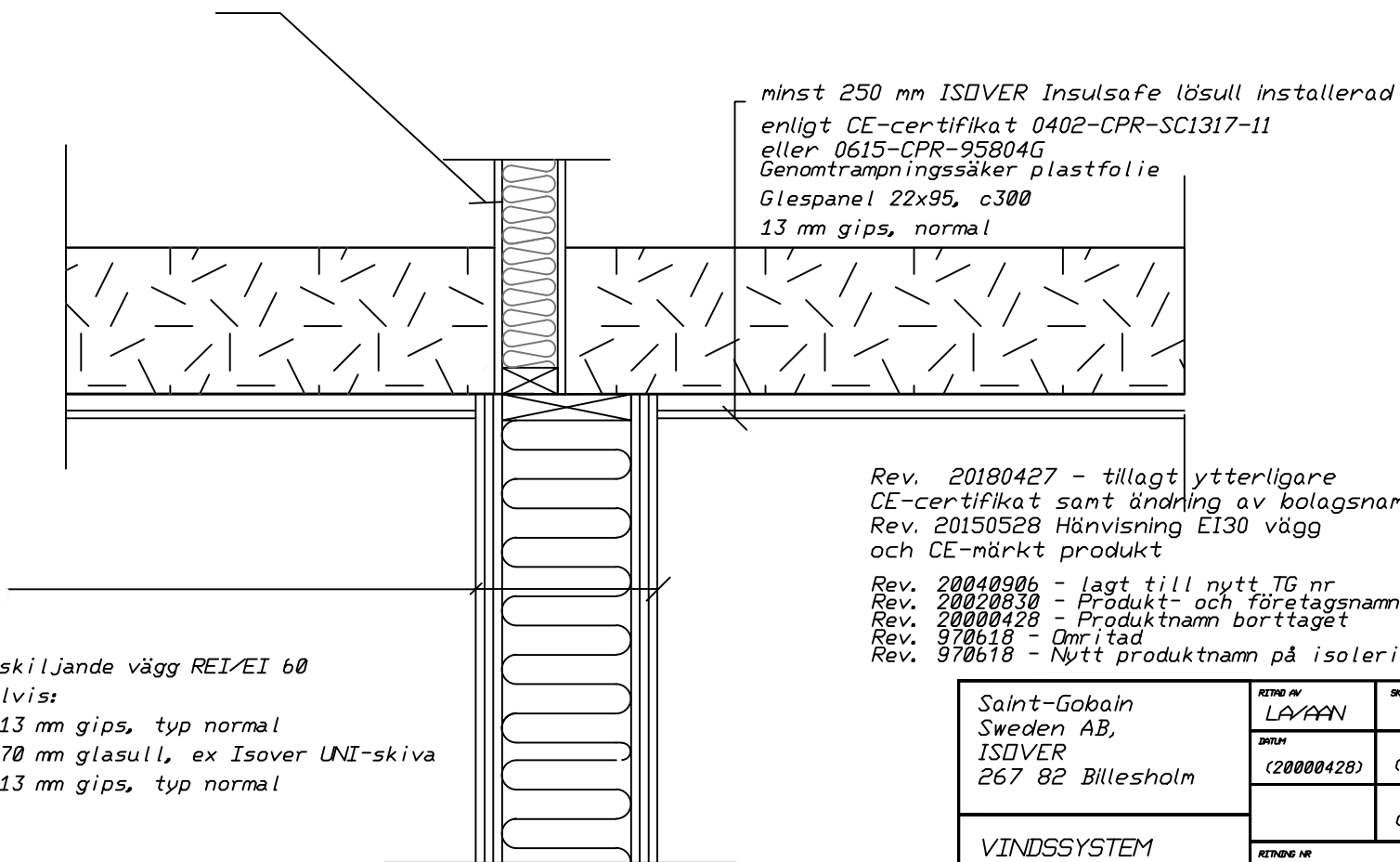
EI30 skiljande vägg exempelvis:

13 mm gips, typ normal

45x70 regel c600 och glasull exempelvis ISOVER UNI-skiva

13 mm gips, typ normal

PLASTFOLIE OCH GIPSSKIVA MONTERAS
ENLIGT TILLVERKARENS ANVISNINGAR



LGH - skiljande vägg REI/EI 60

Exempelvis:

2x13 mm gips, typ normal

2x70 mm glasull, ex Isover UNI-skiva

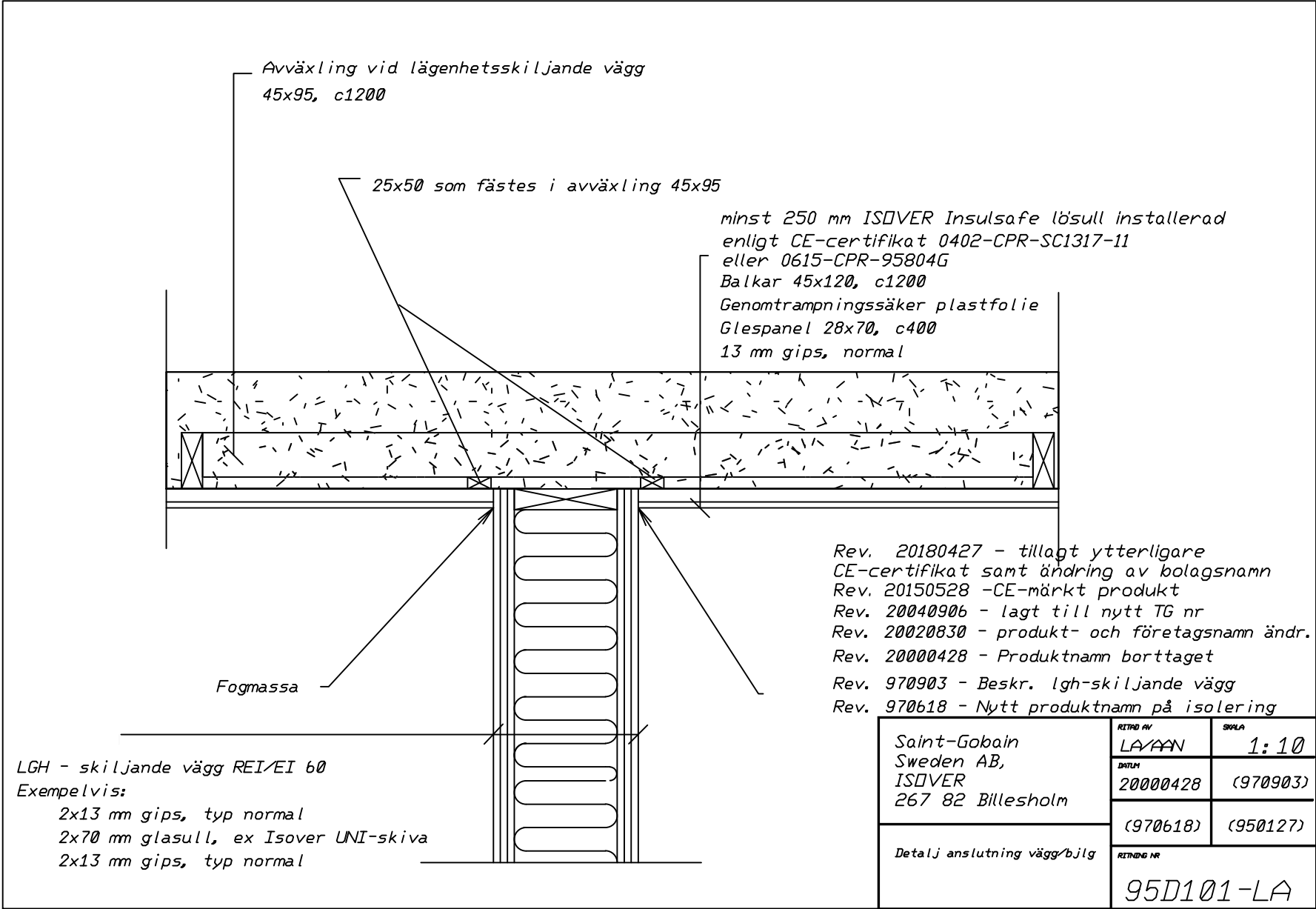
2x13 mm gips, typ normal

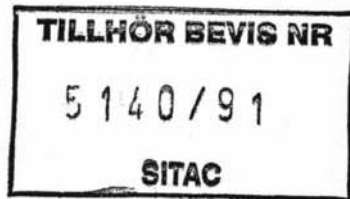
Saint-Gobain
Sweden AB,
ISOVER
267 82 Billesholm

RETRAD AV	SKALA
LA/AAN	1:10
DATEM (20000428)	(970618)
	(891109)

VINDSSYSTEM
Anslutning bjälklag - vägg

RETRAD NR
89D02-LA-B





Datum/Date 2004-09-06 Vår ref/Our ref LA
Rev 2008-05-09 Virkeskvalitet AW

Karakteristisk böjmomentkapacitet

Tabell för karakteristisk böjmomentkapacitet per bjälke i vindsbjälklaget:

Virkeskvalitet	Karakteristisk böjmomentkapacitet (kNm)
C14 (K12)	1,1
C18 (K18)	1,6
C24 (K24)	2,2
C30 (K30)	2,7

Tabell nr 95T101-LA

