

## Montering av isolering på källarytterväggar

### PERIMATE™ DI-A, STYROFOAM™ SL-A-N

PERIMATE™ DI-A är en isolerskiva av XPS-cellplast som har en falsad kant och dräneringskanaler på ena sidan. Isoleringen är även försedd med en fiberduk som skyddar kanalerna i isolerskivan från jord och grus. Detta gör att återfyllning kan ske med befintliga massor.

Vid användning av STYROFOAM™ SL-A-N som saknar dräneringskanaler ska fiberduk användas och återfyllning ske med 200 mm särskilt dränerade material.

Isolerskivorna ska stå på ett fast underlag, på kanten av grundsulan, så att de inte glider vid återfyllnad. Den yttre falsen och överlappande fiberduken ska vara i nederkant. Skivorna fästs mekaniskt eller limmas med cementbaserat lim. Om isoleringen avslutas under markytan, cirka 100 mm, bör ovankanten förses med tätning för vattenavrinning, Isover Avslutningslist.

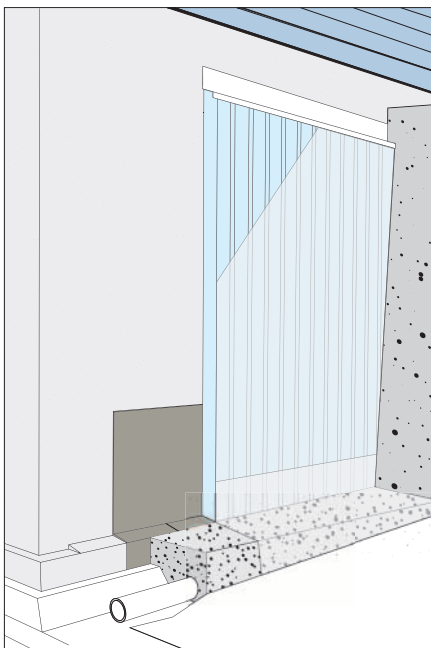
### Styrolit Dräneringsskiva D80

Styrolit Dräneringsskiva D80 tillverkas av EPS-cellplast och har rak kant. Dräneringsskivan är spårad på ena sidan och denna vänds utåt. Skivorna ska stå så att spåren är vertikala. Isolerskivorna ska stå på ett fast underlag, på kanten av grundsulan, så att de inte glider vid återfyllnad.

Skivorna fästs mekaniskt eller punktklistras med ett cementbaserat lim. Tryck ihop skivorna väl för att undvika springor och placera dem med förskjutna skarvar.

Sätt en fiberduk längs med isolerskiktet och återfyll med 200 mm särskilt dränerande material eller med befintliga dränerande massor. Isoleringen avslutas cirka 100 mm under markytan och ovankanten förses med tätning för vattenavrinning, Isover Avslutningslist.

PERIMATE™ DI-A



Styrolit Dräneringsskiva D80

