

ISOVER Drevningsprodukter

- Arbetsanvisning

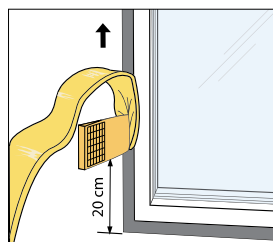
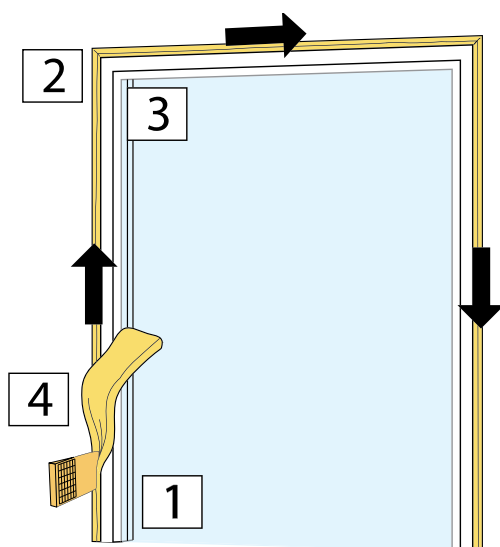
ISOVER Drevningsprodukter av glasull och ULTIMATE för drevning runt fönster, dörrar och mellan byggelement.

Produkt	Tjocklek, (mm)	Bredd, (mm)
ISOVER Oplastat Drev	30	50, 100
ISOVER Easy Dreva	30	60
ISOVER ULTIMATE Drev	30, 40	95, 100

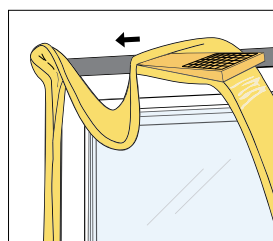
Montering

Använd det verktyg som medföljer i förpackningen.

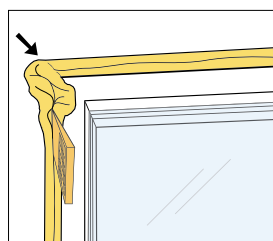
OBS! Spetsiga föremål får inte användas vid montering.



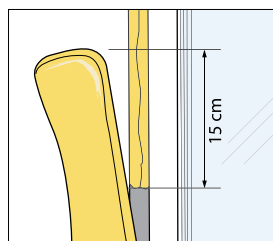
1. Montering från insidan. Börja monteringen vid position 1. Placera remsan med bredsida över fogen och dreva i pilens riktning.



2. Dreva ända ut i hörnen. Vik sedan remsan och låt den hänga i en båge. Tryck in remsan ett stycke från hörnet och fortsätt sedan drevningen baklänges till hörnet. Detta upprepas vid alla hörn.



3. Tryck in remsan omsorgsfullt i hörnen. Fortsätt sedan drevningen.



4. Skarva remsan vid position 1. Gör en överlappning på ca 15 cm.

OBS! All skarvning ska ske i vertikalfogarna.

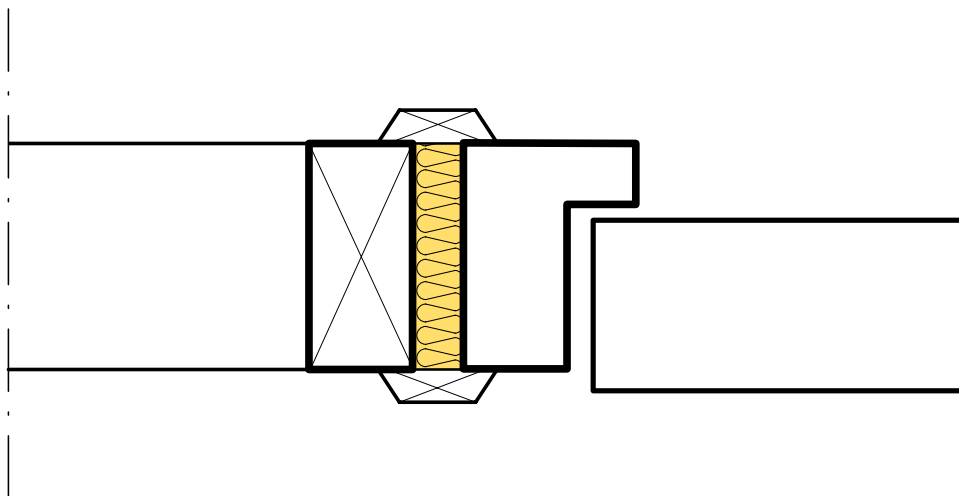
ISOVER Drevningsprodukter

– Arbetsanvisning

Fogtätning mot brand

Man kan även använda denna produkt när man behöver ett godkänt fogtätningssystem i brandteknisk klass.

För att uppnå korrekt brandteknisk klass skall montering ske enligt anvisningar för ISOVER Drevningsremсор. För information om produkt och brandklass se P-märkning SC0138-16 på vår hemsida www.isover.se.




SAINT-GOBAIN

Saint-Gobain Sweden AB • ISOVER

267 82 Billesholm • Sverige

Tel 042-840 00

www.isover.se