



ISOVER Fasadskiva 30 ALU

- Arbetsanvisning

Montering av ISOVER Fasadskiva 30 ALU på trä/stålregelstommar med ventilerat fasadskikt

ISOVER Fasadskiva 30 ALU är en styv glasullsskiva med mikroperforerad aluminiumfolie på ena sidan. Den mikroperforerade aluminiumfolien är både diffusionsöppen och ger en bibehållen obrännbar brandreaktionsklassning. ISOVER Fasadskiva 30 ALU används som vindskydd och isolering utanpå trä- och stålregelstommar. Dessutom används den som tilläggsisolering och vindskydd på otäta hus. Aluminiumfolien ska användas inåt konstruktionen för att uppnå fullständigt vindskydd av den befintliga regelväggen som har lätt isolering mellan reglarna, ISOVER UNI-skiva 35 eller ISOVER UNI-skiva 33.

Montering

Isoleringen monteras kant i kant så att springor undviks. Den aluminiumfolieklädda sidan ska vändas in mot regelstommen. Skarven ska ligga över regeln. Aluminiumfolien blir då klämd mellan regel och skiva och man får ett bra vindskydd.

Montering på träregelstomme

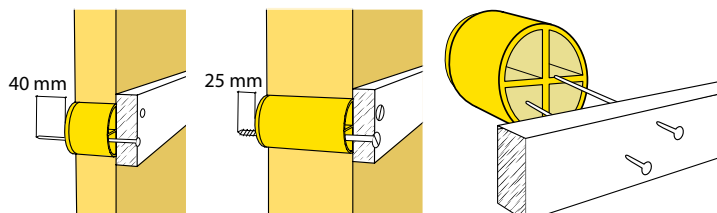
Fäst skivorna med varmförzinkad, räfflad trådspik alternativt träbyggnadsskruv om isolertjocklekarna är 30 och 50 mm. Vid 80 mm tjocklek använd självborrande, självförsänkande isolerskruv för plåttak alternativt träbyggnadsskruv och ISOVER Plastbricka, Ø 60 mm. Det går även bra att använda Ergofast isolerspikpistol för att fästa upp skivan. Avståndet mellan fästpunkterna bör vara 300 mm vid kant och 600 mm mitt på skivan. Om väggen ska förses med tegelfasad kan fasadskivan fästas med bricka fastsatt på murkramla.

Montering på stålregelstomme

Fäst ISOVER Fasadskiva 30 ALU provisoriskt mot stålstommen med självborrande skruv och bricka. Montera specialskruv med distans, genom fasadplåten. Alternativt kan vanlig fasadskruv användas tillsammans med ISOVER Distanshylsa, som monteras vid varje fästpunkt.

Montering av läkt för fasadbeklädnad

Montera ISOVER Distanshylsa genom ISOVER Fasadskiva 30 ALU med c-avstånd 600 mm utmed de underliggande väggreglarna. Specialverktyg levereras med distanshylsorna. Utanpå distanshylsorna monteras läkt med två fästdon per fästpunkt. Använd varmförzinkad, räfflad trådspik på 30 och 50 mm fasadskiva och skruv för 80 mm fasadskiva. Vi rekommenderar självborrande, självförsänkande isolerskruv för plåttak. Använd skruvdragare.

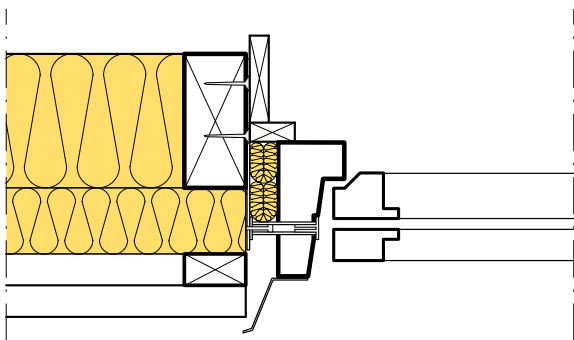


ISOVER Fasadskiva 30 ALU

- Arbetsanvisning

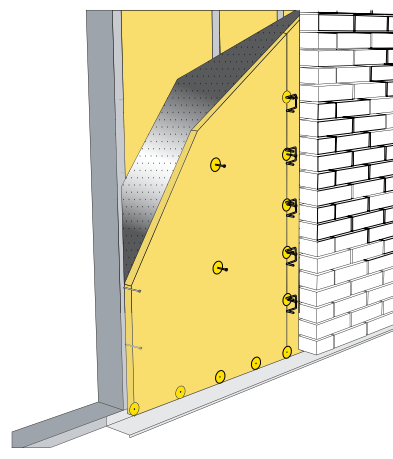
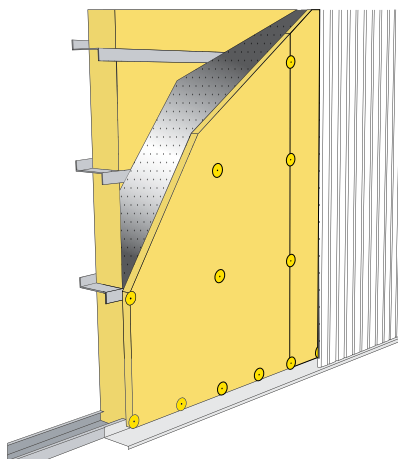
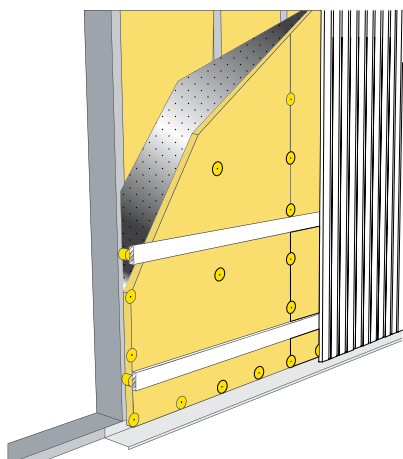
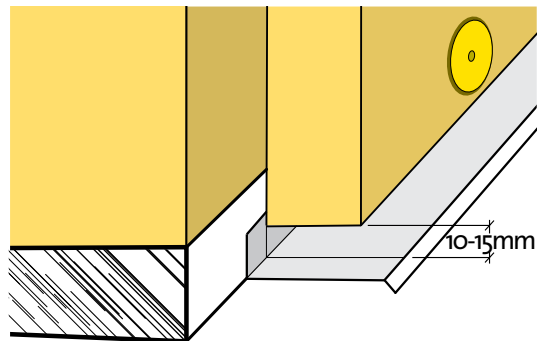
Fönster- och dörrmontage

När man ska göra karminfästningen utanför väggstommen kan man använda ett rakt beslag, t.ex. Kartro BSA eller Kartro-Adjufix - kompletta system för montering av dörrar och fönster eller något liknande system.



Vattenavledare

För att avleda vatten, som kan tränga in bakom fasadmaterialet, anordnas vattenavledning med t.ex. droppbleck över fönster och dörrar. Vid sockel monterar en avledare med plåt eller plast. Vattenavledningen monterar före ISOVER Fasadskiva 30 ALU och dras upp till syllens överkant. ISOVER Fasadskiva 30 ALU ska sluta 10-15 mm från grunden.




SAINT-GOBAIN

Saint-Gobain Sweden AB • ISOVER

267 82 Billesholm • Sverige

Tel 042-840 00

www.isover.se