

ISOVER Vario Stos

Arbetsanvisning

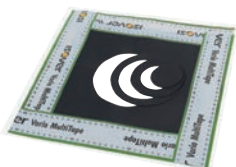
Produktbeskrivning

ISOVER Vario Stos består av flexibel EPDM-cellegummi som säkerställer luft- och ångtätning i genomföringar. Stosarna är universella för rör, ventilationskanaler, eldosor och elrör.

ISOVER Vario Stos är en del i ISOVERs lufttätningssystem som tillsammans med övriga produkter säkrar tätning av klimatskärmen vilket bidrar till fuktsäkra och energisnåla hus.

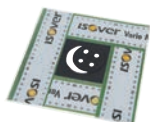
Två produkter

- ISOVER Vario Stos 285 med formatet 285 x 285 mm, för cirkulära ventilationskanaler, \varnothing 63-200 mm samt för rektangulära kanaler, 100-200 mm
- ISOVER Vario Stos 195 med formatet 195 x 195 mm, med hål för 4 st elrör, \varnothing 10-22 mm eller en eldosa, \varnothing 70-80 mm



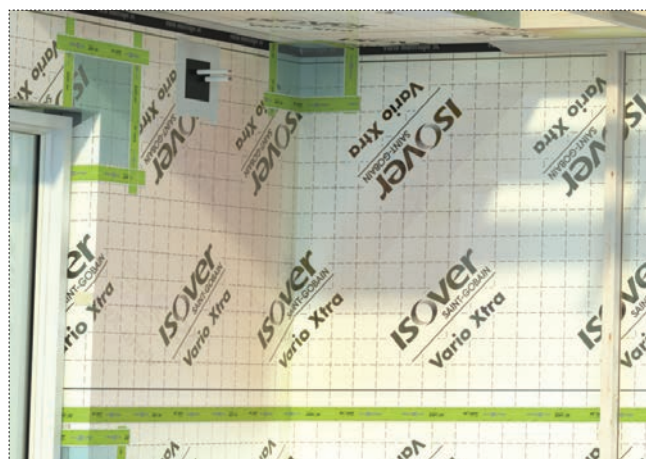
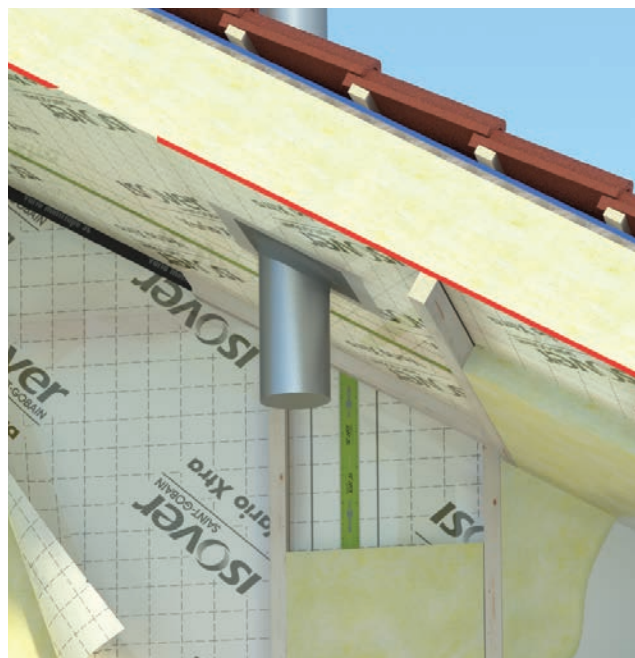
ISOVER Vario Stos 285

Med förstansade utskurna hål



ISOVER Vario Stos 195

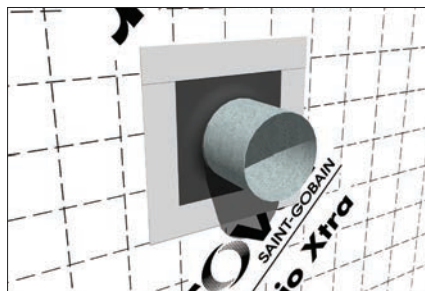
Med förstansade utskurna hål



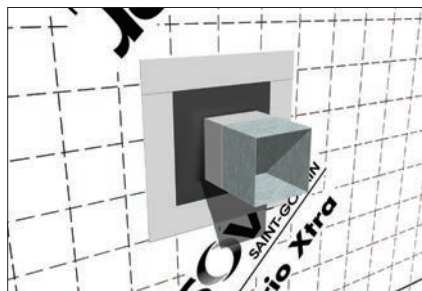
Monteringsanvisning

ISOVER Vario Stos har förstansade hålmarkeringar, så att hål med rätt diameter kan skäras ut. Därefter tätas skarvarna med tejp.

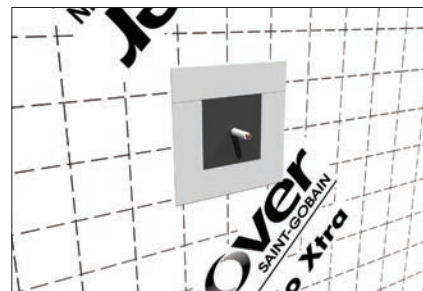
Observera att vid rektangulära ventilationskanaler används ISOVER Stos 285 tillsammans med extra tejp runt genomföringen.



Cirkulär ventilationskanal



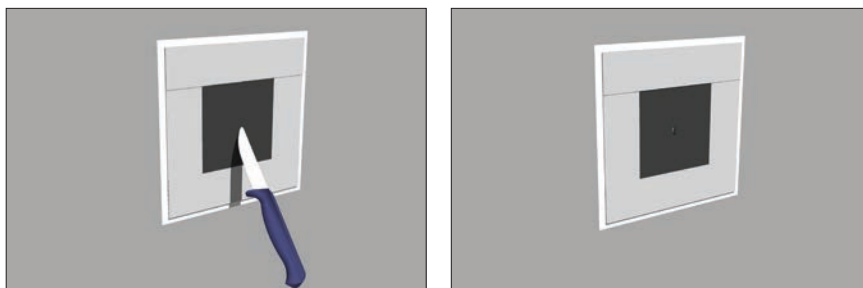
Rektangulär ventilationskanal



Elrör

Förberedelse

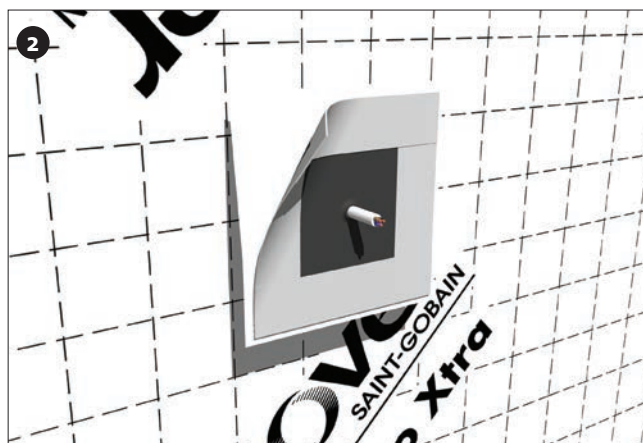
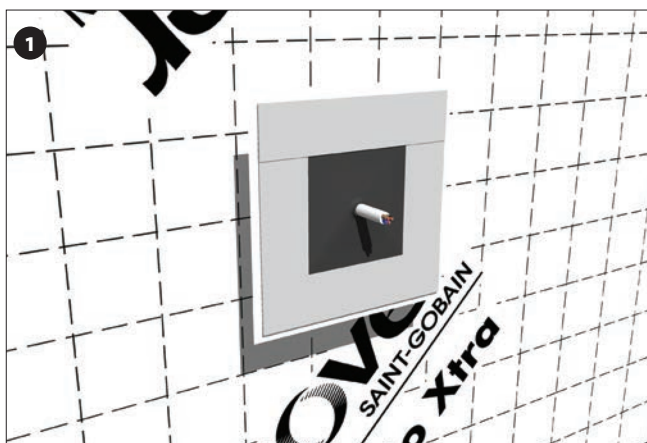
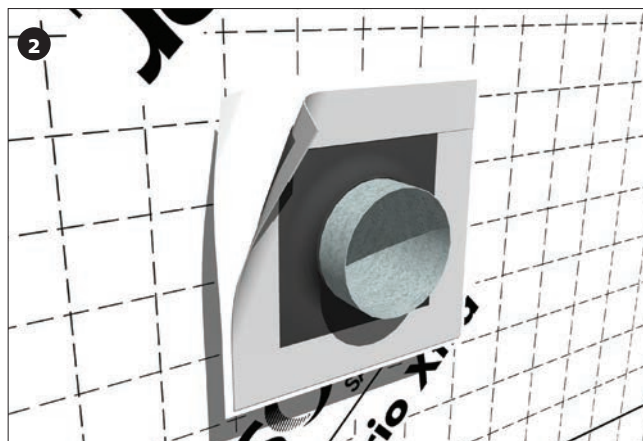
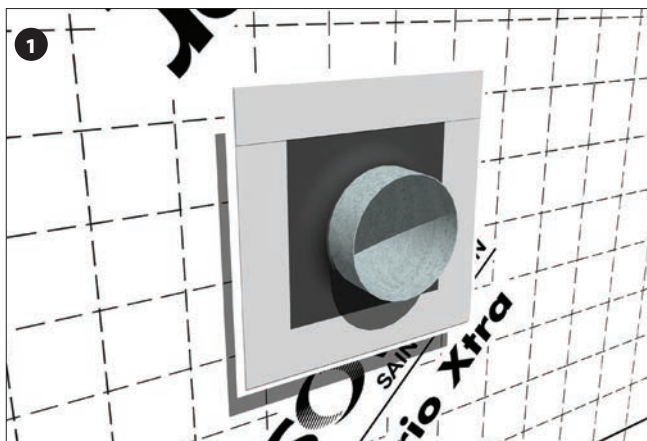
Stick hål i utvald förstansad hålmarkering och dra enkelt loss med handen.



Montering

Dra stosen över genomföringen. Riv av tejpens skyddsliner och fäst stosen mot folien. Pressa med handen eller med

ett mjukt verktyg mot tejpens så att vidhäftningsförmågan ökar.



Observera att vid rektangulära ventilationskanaler används ISOVER Vario Stos 285, format 285 x 285 mm, med extra tejp runt genomföringen.