

ISOVER Vario Syllisolering

Arbetsanvisning

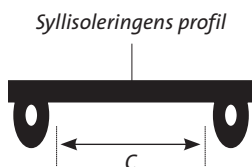
Produktbeskrivning

ISOVER Vario Syllisolering är gjord av svart EPDM-cellgummi som ger utomordentlig tätning. Produkten används som luft- och kapillärbrytande tätning mellan syll och grund samt mellan byggelement. Syllisoleringen är smidig och har två längsgående förtjockningar som tar upp rörelser och små ojämnheter i fogar och element.

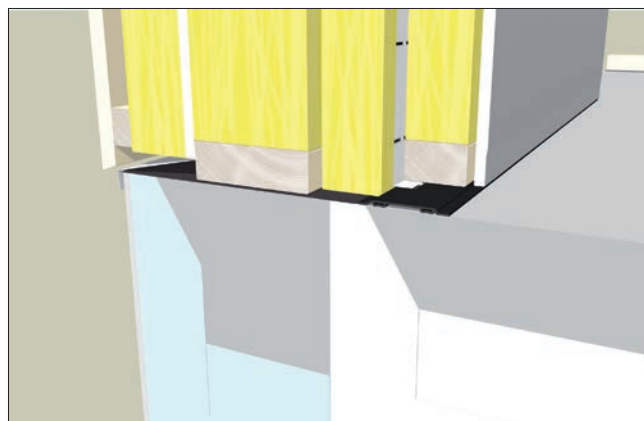
ISOVER Vario Syllisolering är en del i ISOVERs lufttätningssystem som tillsammans med övriga produkter säkrar tätning av klimatskärmen vilket bidrar till fuktsäkra och energisnåla hus.

Produkt

ISOVER Vario Syllisolering finns i fyra olika bredder som täcker olika regeldimensioner.



| Syllbredd | Produktbredd | C | Tjocklek | Längd |
|----------------|--------------|--------|----------|----------|
| 70 och 95 mm | 100 mm | 50 mm | 10 mm | 25000 mm |
| 120 och 145 mm | 150 mm | 100 mm | 10 mm | 25000 mm |
| 170 mm | 170 mm | 118 mm | 10 mm | 25000 mm |
| 195 mm | 200 mm | 150 mm | 10 mm | 25000 mm |



Monteringsanvisning

Syllisoleringen rullas lätt ut på den rengjorda betongplattan.

Det är viktigt att syllisoleringens förtjockningslister vänds rätt och läggs mot den ojämna ytan. T.ex. mot en betongplatta ska förtjockningarna ligga neråt. Syllisoleringens profil och kanter gör att produkten är stabil och hjälper till så att den lägger sig rakt. Normalt behövs enbart viss tillräkning innan angränsande byggnadsdel kan monteras. Om syllan är smalare än syllisoleringen är det extra viktigt att förtjockningslisterna hamnar under syllan och utstickande delar kommer att täckas av andra material, t.ex. gipsskiva.

Förarbete

Innan syllisoleringen rullas ut se gärna till att få bort murbrukspill, träspån och dylikt. Ytan ska vara jämn och ren. Skär av produkten på eller vid användningsstället mot ett lämpligt underlag med hjälp av en kniv, t.ex. ISOVER Mini Isolerkniv.



Skarvar

Vid skarvar ska produkten noga fästas och tätas med ISOVER Vario MultiTape. Viktigt att se till att skarvarna blir täta och läckagefria. Skär försiktigt av förtjockningarna, överlappa flikarna och tejpa noga.

