

Instruktioner för flytt av ISOVER Energi 3 från tidigare versioner till ver 3.1.1

Att göra innan installation

Registreringskod

Starta befintlig version av programmet och välj menyalternativet "Om ISOVER Energi" som finns under "Hjälp".

Anteckna namn, företag samt registreringskoden genom **kopiera och sätt in** så de blir exakt som förr.

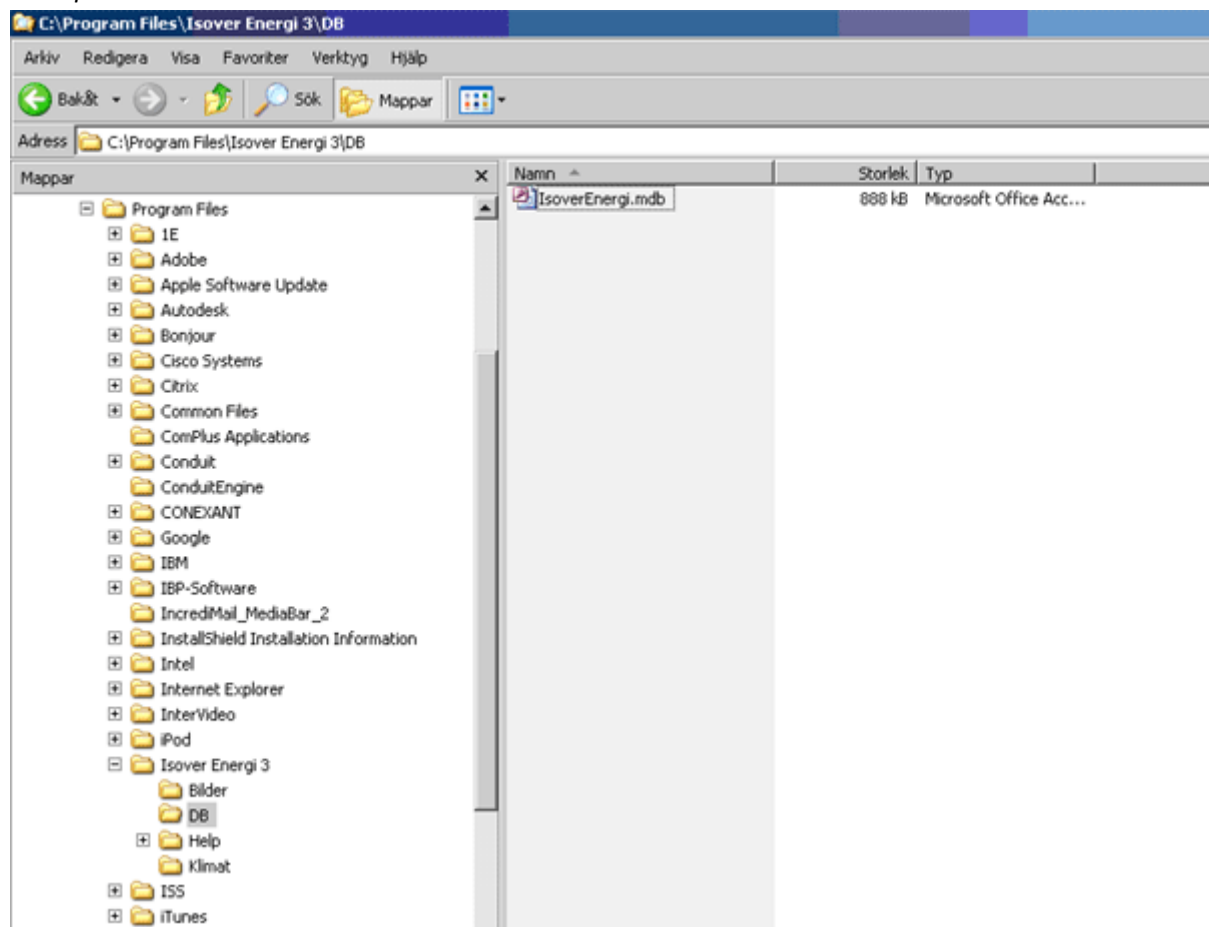
Dessa kommer du att behöva vid installationen senare.

Alternativt leta upp det mail du engång i tiden fick med din kod eller maila vår support för att få kopia av gamla mailen med koden. teknisksupport.isover@saint-gobain.com

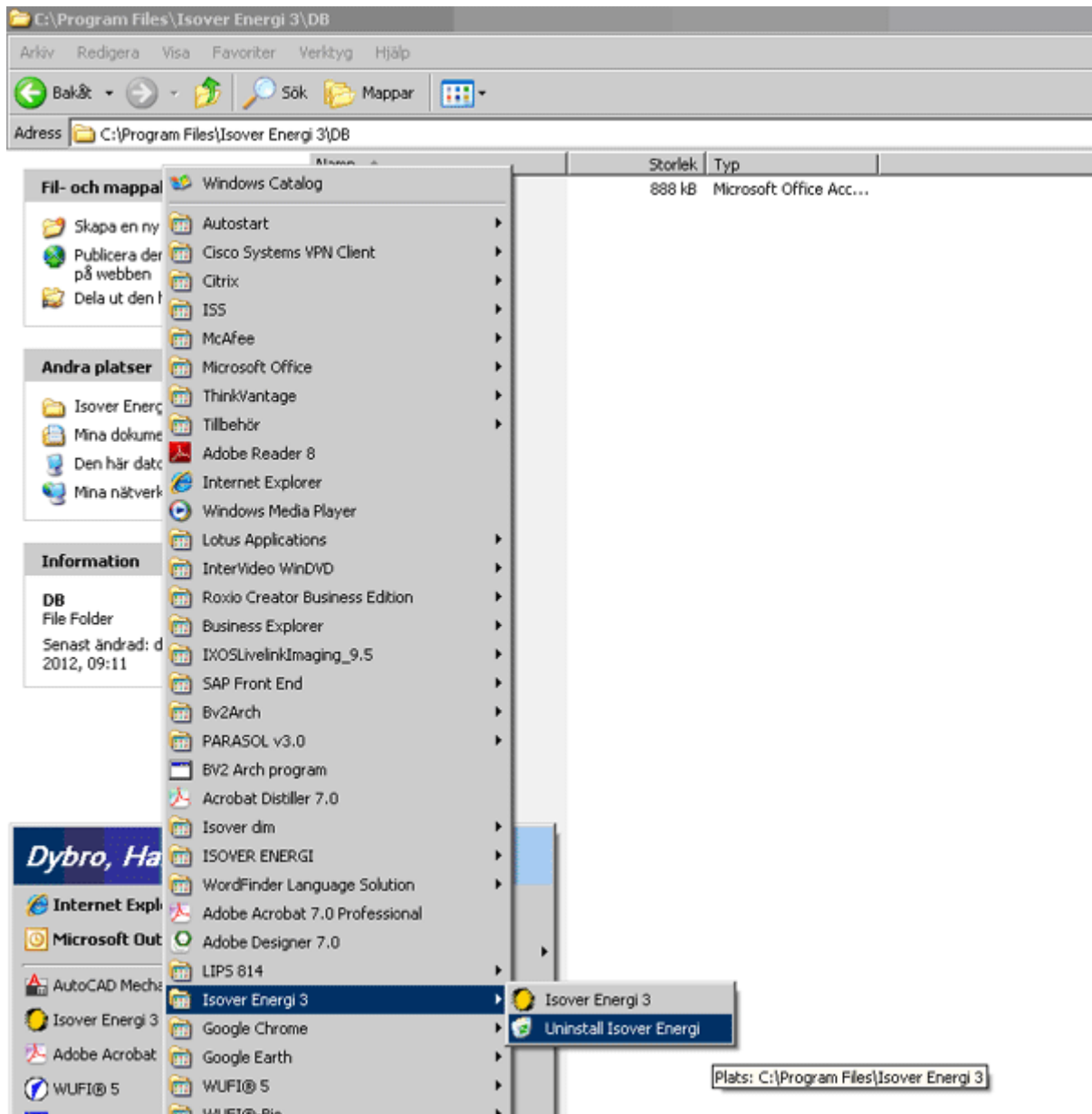
Befintlig databas med gamla beräkningar mm.

Om du vill behålla de projekt som du skapat i den gamla versionen måste databasfilen "IsoverEnergi.mdb" kopieras och sparas. Filen finns i underkatalogen "DB" där programmet installerades förra gången (vanligtvis "C:\Program Files (x86)" i Windows 7 och "C:\Program Files" alt "C:\Program" i Windows XP). Kopiera filen till flyttbart minne.

Exempel



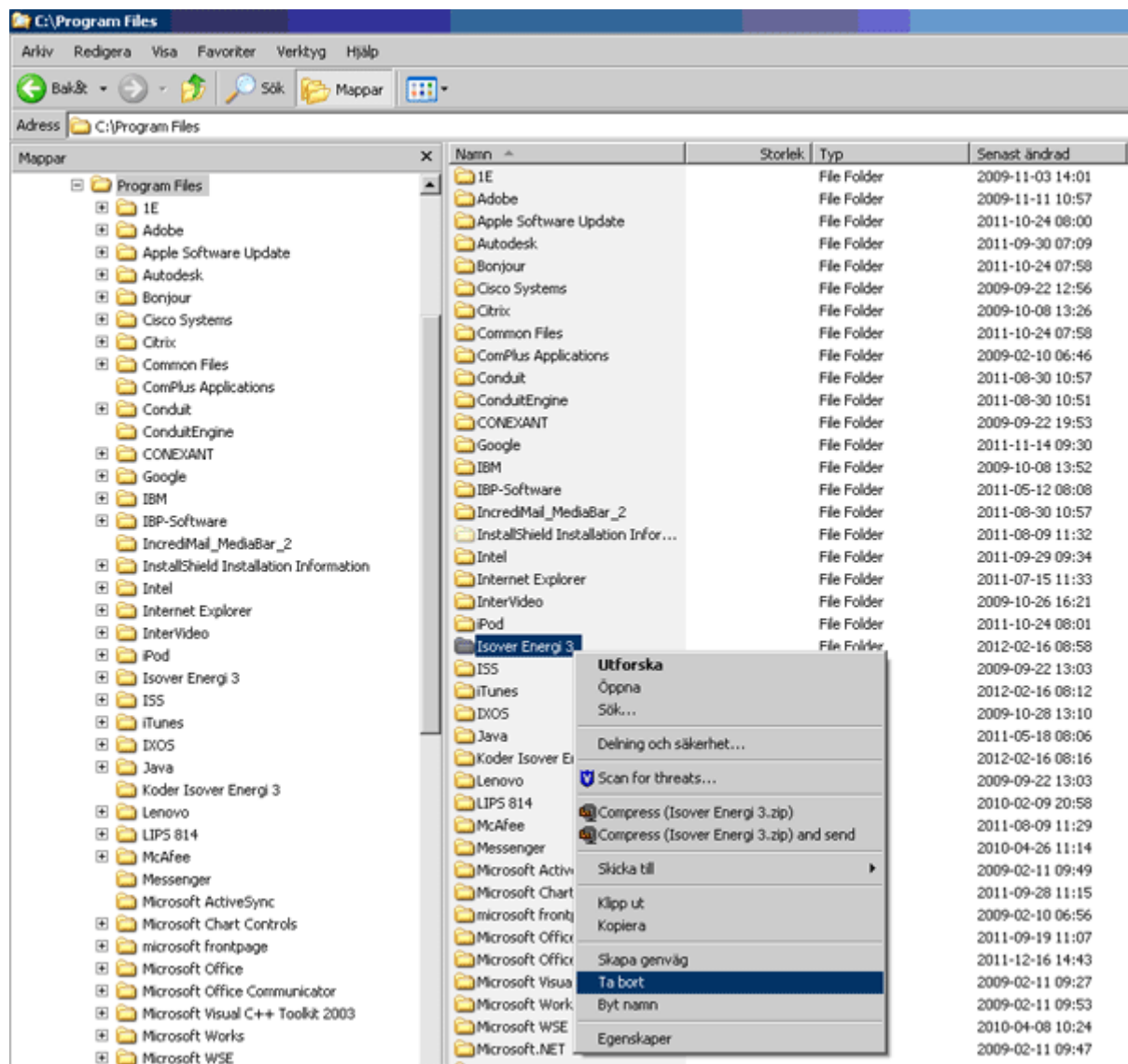
Avinstallera befintlig version



Kör "Uninstall Isover Energi"

När avinstallationen är klar måste kvarliggande filer tas bort manuellt. Ta bort katalogen "Isover Energi 3" med alla filer och underkataloger. Katalogen finns där du installerade programmet förra gången (vanligtvis "C:\Program Files (x86)" i Windows 7 och "C:\Program Files" alt "C:\Program" i Windows XP).

Exempel:



Installation av version 3.1.1

Ladda ner [installationsfilen](#) (demofilen) och spara den i t ex "Mina dokument". Starta installationen genom att dubbelklicka på filen från utforskaren.

Följ anvisningarna genom installationen.

Observera!

Klicka på "Hjälp" i programmet och fyll i namn, företag och kod så blir det en "skarp" version. Använd **kopiera och sätt in** så du lägger in exakt samma namn, företag och kod som registrerat.

Om du har Windows 7 ska du högerklicka på programloggan och välja "Kör som administratör" när du lägger in koden.

Programmet är nu installerat på din dator i en ny katalog med namnet **Isover Energi 3** under programfilerna (vanligtvis "C:\Program Files (x86)" i Windows 7 och "C:\Program Files" alt "C:\Program" i Windows XP).

Återkopiering av sparad databas

Kopiera den sparade filen "IsoverEnergi.mdb" från det flyttbara minnet till underkatalogen "DB" där det nya programmet installerats (vanligtvis "C:\Program Files (x86)" i Windows 7 och "C:\Program Files" alt "C:\Program" i Windows XP). Den befintliga filen skall ersättas.

När det nya programmet startas första gången kommer frågan:

"Databasen är skapad i en äldre version av programmet. Vill du uppdatera den?"

Du skall svara "Ja" på frågan.

Vi uppmärksammar på att hjälpfilen fungerar även som instruktion och uppslagsverk för användning av programmet.